

# Arbeitsschutz im Unternehmen

## Welche Grundregeln gelten? Aufbau einer Arbeitsschutz-Organisation.



**DGQ**  
Deutsche Gesellschaft  
für Qualität

Dipl.-Ing. (FH) Ilka Kaster - IAS-Stiftung

06 / 2009

### Programm-Überblick

DGQ

- 🔍 **Ziele des Arbeitsschutzes**
- 🔍 **Überbetrieblicher Arbeitsschutz**
- 🔍 **Arbeitsschutz-Gesetzgebung**
- 🔍 **Arbeitsschutz im Unternehmen**
- 🔍 **Die Gefährdungsbeurteilung als grundlegendes Instrument der unternehmerischen Eigenverantwortung**
- 🔍 **Beispiel - Bildschirmarbeitsplatz**



- 🔍 **Arbeitssicherheit ist ein anzustrebender gefahrenfreier Zustand bei der Berufsausführung**

## ZIELE DES ARBEITSSCHUTZES

**Ziele des Gesetzgebers:**

- 🔍 **Verringerung von Arbeitsunfällen**
- 🔍 **Prävention von Berufskrankheiten**
- 🔍 **menschengerechte Gestaltung der Arbeit**

**Weitere Vorteile für den Arbeitgeber**

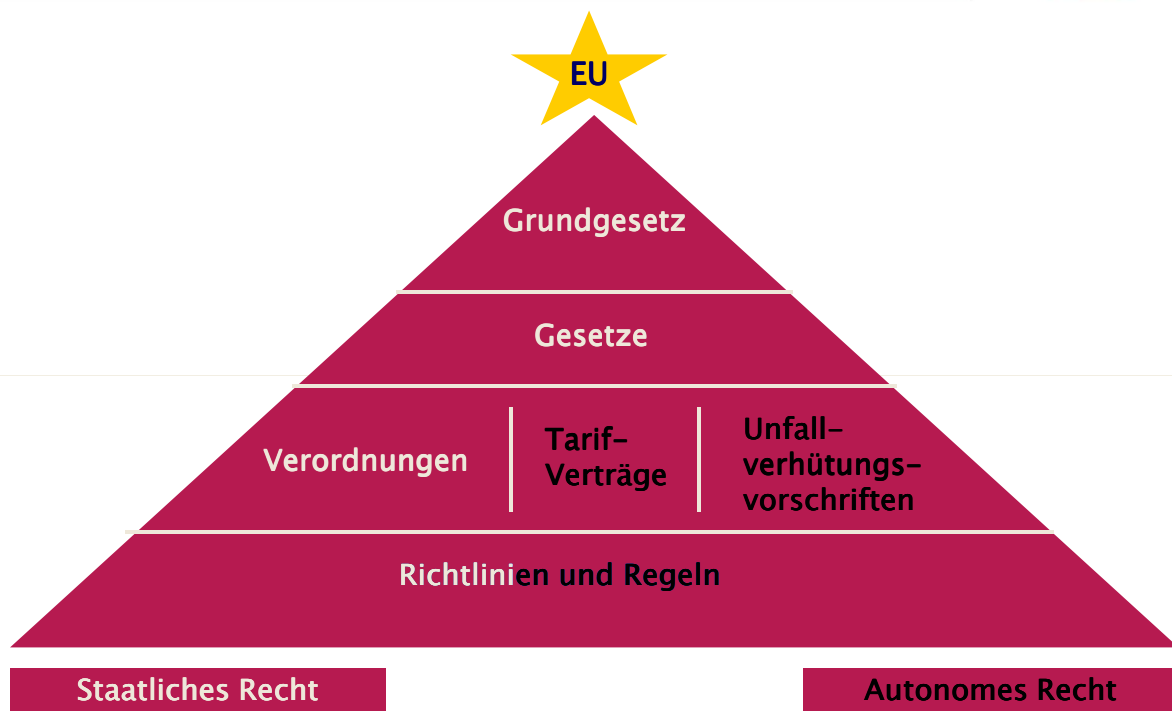
- 🔍 **Effizienzsteigerung**
- 🔍 **Wettbewerbsfähigkeit**
- 🔍 **Positives Image**

# ÜBERBETRIEBLICHER ARBEITSSCHUTZ

## Überbetrieblicher Arbeitsschutz



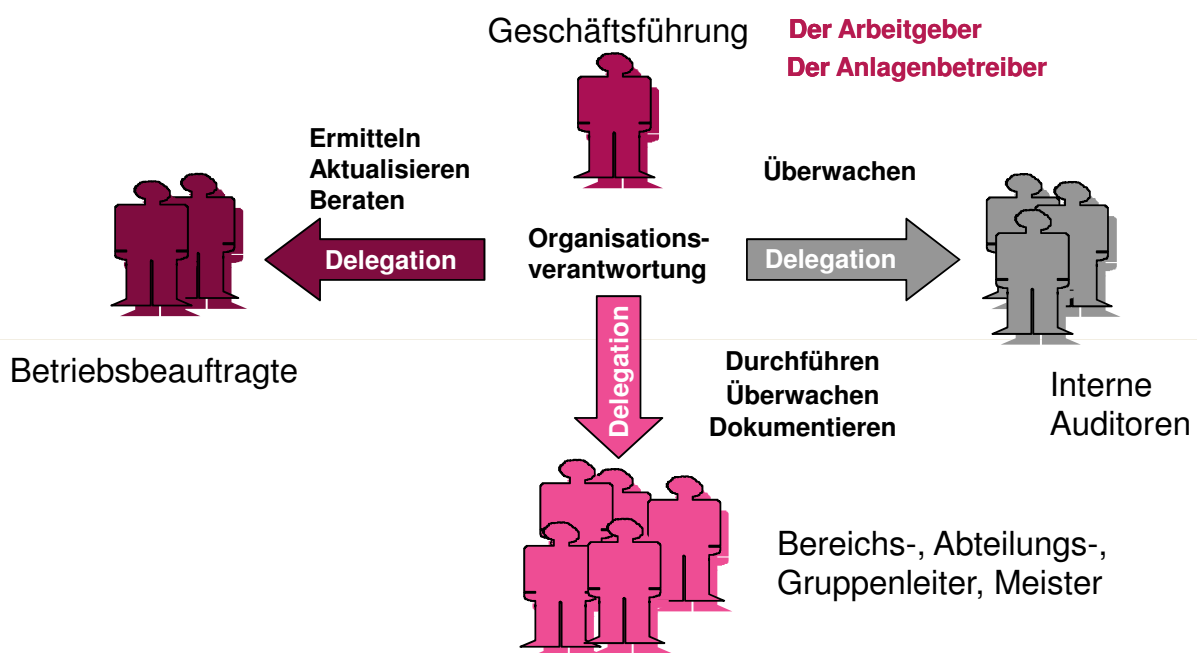
# ARBEITSSCHUTZ- GESETZGEBUNG

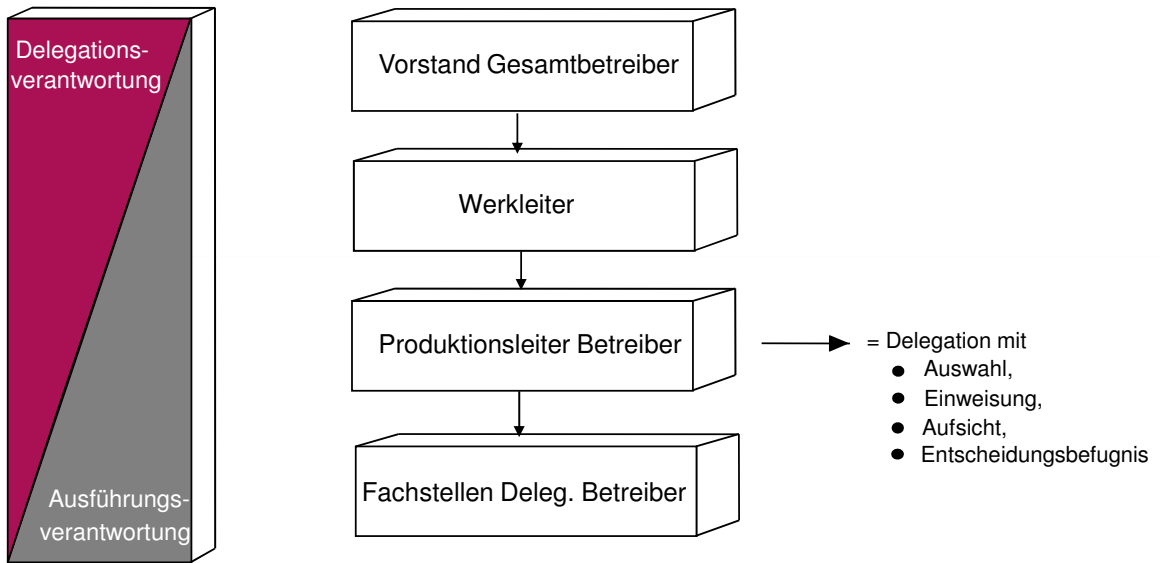


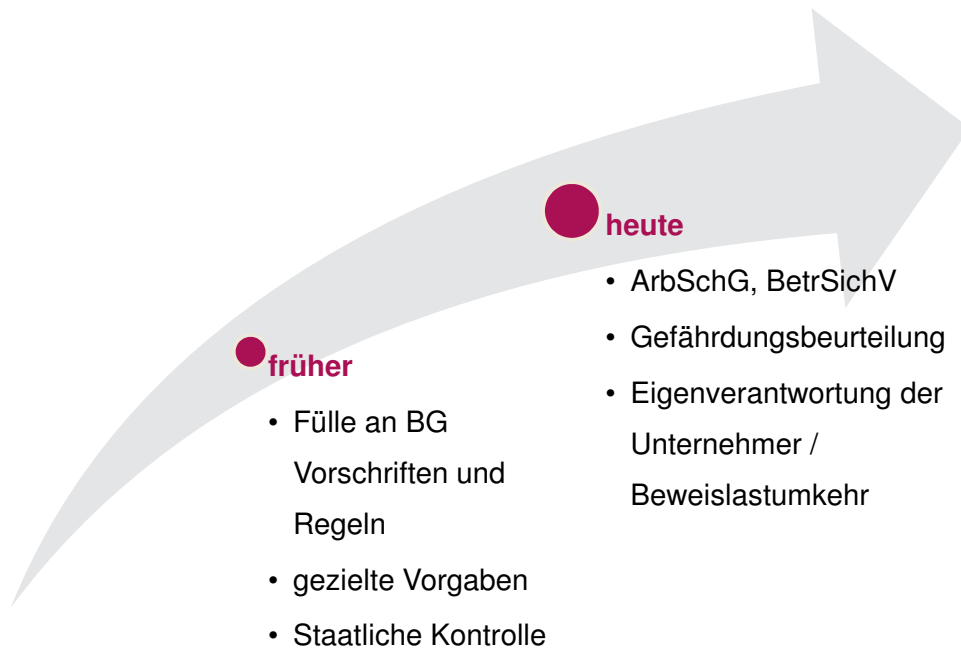


# ARBEITSSCHUTZ IM UNTERNEHMEN

## Schlüsselfunktionen im Arbeitsschutz







# DIE GEFÄHRDUNGSBEURTEILUNG

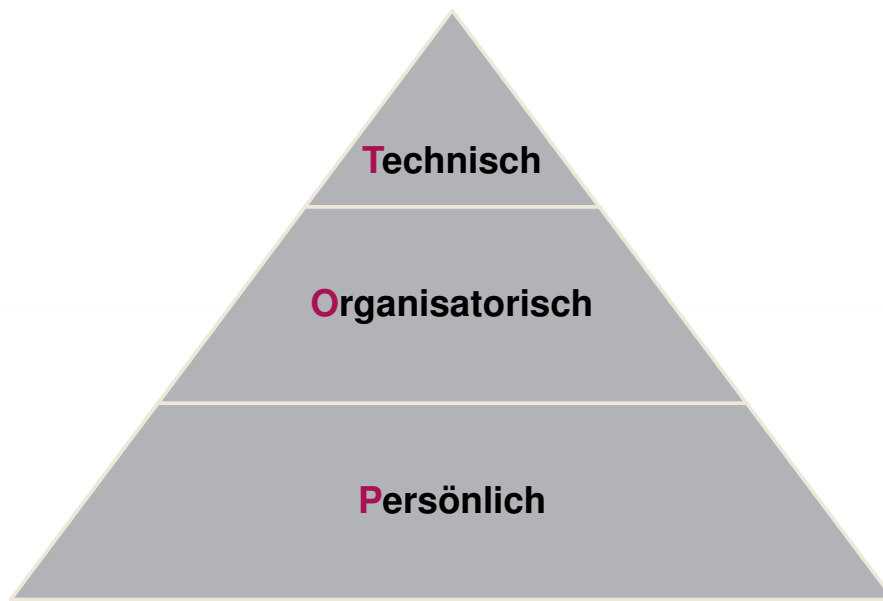
## **Pflicht des Arbeitgebers nach §§ 5 und 6 Arbeitsschutzgesetz Arbeitsbedingungen zu**

- 🔍 beurteilen,
- 🔍 die Schutzmaßnahmen zu ermitteln und dies
- 🔍 zu dokumentieren,

## **Außerdem Gefährdungsbeurteilung nach**

- 🔍 BetrSichV
- 🔍 GefStoffV
- 🔍 BioStoffV
- 🔍 MuSchRL
- 🔍 JArbSchV
- 🔍 BildScharbV
- 🔍 Sichere Bereitsstellung +  
Benutzung von Arbeitsmitteln  
(z.B. Festlegung von Prüffristen, Explosionsschutz)
- 🔍 gefährliche chemische Stoffe
- 🔍 biologische Arbeitsstoffen
- 🔍 werdende, stillende Mütter
- 🔍 Beschäftigung Jugendlicher
- 🔍 Bildschirmarbeitsplätze

Maßnahmenhierarchie



Regelkreis



# BEISPIEL - BILDSCHIRMARBEITSPLATZ

## Arbeiten an einem Bildschirmarbeitsplatz

- 🔍 also an einem festgelegten Ort in einer nur wenig veränderbaren Haltung, ist im wahrsten Sinne des Wortes: **unnatürlich**.
- 🔍 Denn von Natur aus ist der Mensch Jäger und Sammler.

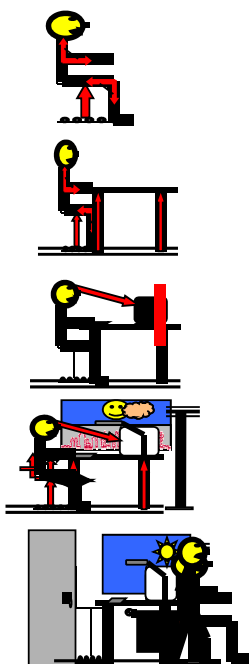


- Stuhl
- + Tisch
- + Bildschirm, Tastatur, Maus
- + Beleuchtung
- + Klima

=====

**die Summe seiner Einzelteile**

**+ Mensch**



- 🔍 Stuhl an den Benutzer
- 🔍 Tisch an den Stuhl
- 🔍 Abstand des Bildschirms und Tischtiefe
- 🔍 Anordnung zu Fenster + Beleuchtung
- 🔍 Anordnung zu Tür und Zugquellen

# NOCH FRAGEN???

**VIELEN DANK FÜR IHRE AUFMERKSAMKEIT.**



Deutsche Gesellschaft für Qualität e.V.  
Landesgeschäftsstelle Nord  
Albert Einstein Ring 10  
22761 Hamburg  
T + 49(0)40-85337860  
F + 49(0)40-85407705

**DGQ**  
Deutsche Gesellschaft  
für Qualität