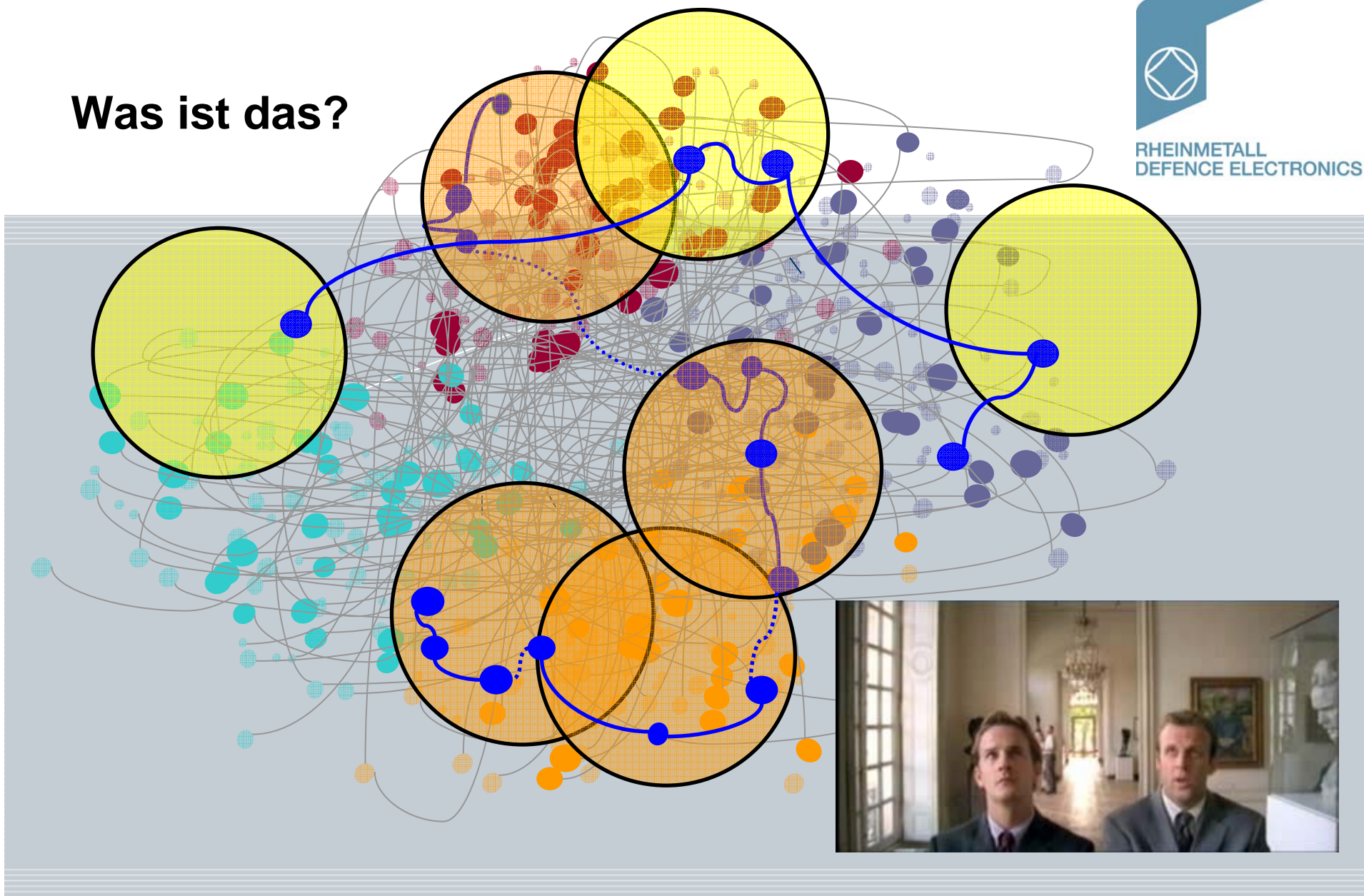


# Wissensmanagement bei RDE

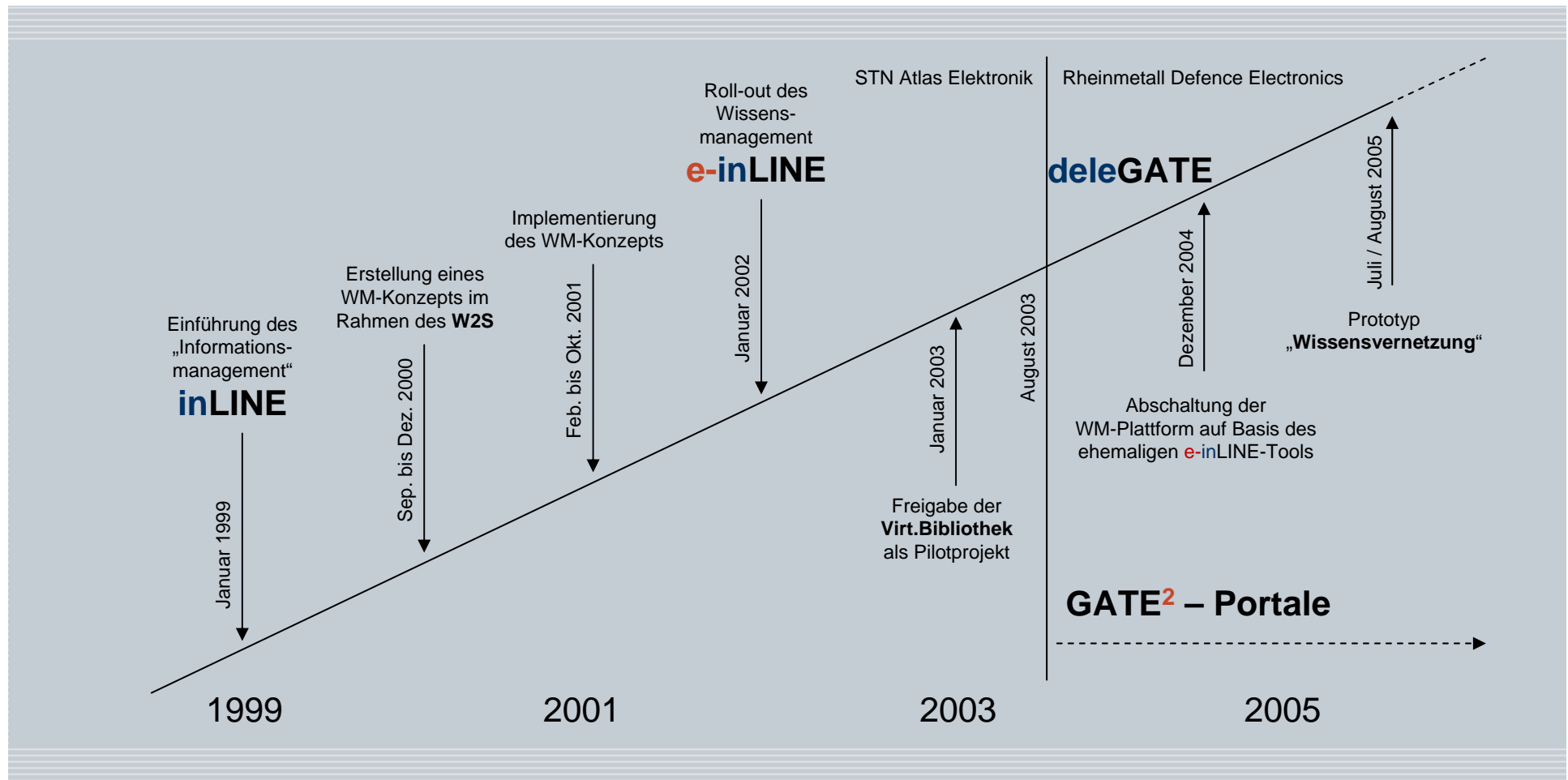


**DGQ-Regionalkreis-Veranstaltung, 22. Juni 2006  
Torben Koch – RDE**

# Was ist das?



# Historie des Wissensmanagements bei RDE



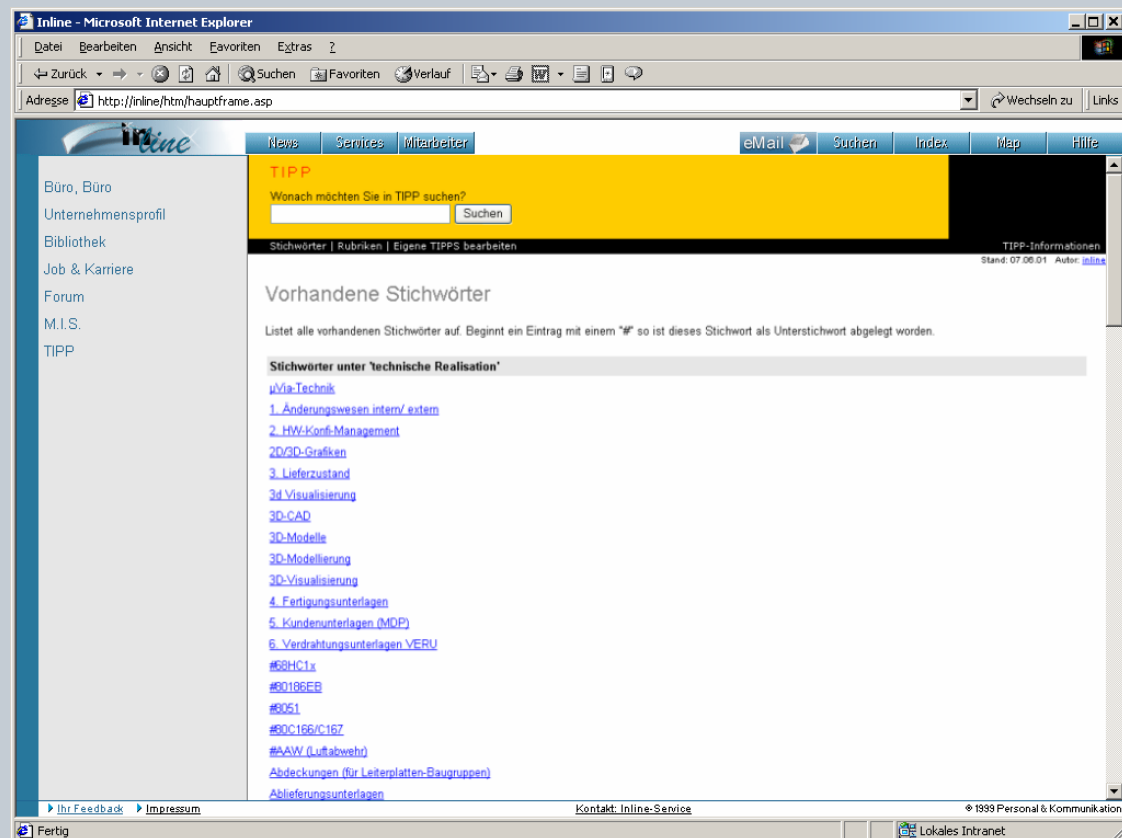
# inLINE – Erste Ansätze von WM-Technologien

## ■ Communities / Best Practice Groups

- ▶ News / Foren
- ▶ File-Services

## ■ „Yellow Pages“

- ▶ kaufmännisch
- ▶ technische Realisation
- ▶ Verwaltung / innerbetriebliche Infrastruktur




# inLINE – Informationssystem

## Informationsmanagement

- **Verwaltung** von z.T. strukturierten **Informationen** (Archiv)
- zielgerichtete **Informationsverteilung**
- Fokus **Informationstechnologie**



## Informationstransfer



# Unterschied von Informations- und Wissensmanagement

*„Wissensmanagement verbindet in Menschen gebundene Expertise (Fachwissen) mit den Möglichkeiten der Informations-technologie, Informationen zu ordnen und zu verwalten.“*

(Prof. Dr. Gronau: Wissensmanagement, Systeme-Anwendung-Technologie, 2001)

## Informationsmanagement

- ▶ **Verwaltung** von z.T. strukturierten **Informationen** (Archiv)
- ▶ zielgerichtete Informationsverteilung
- ▶ Fokus **Informationstechnologie**

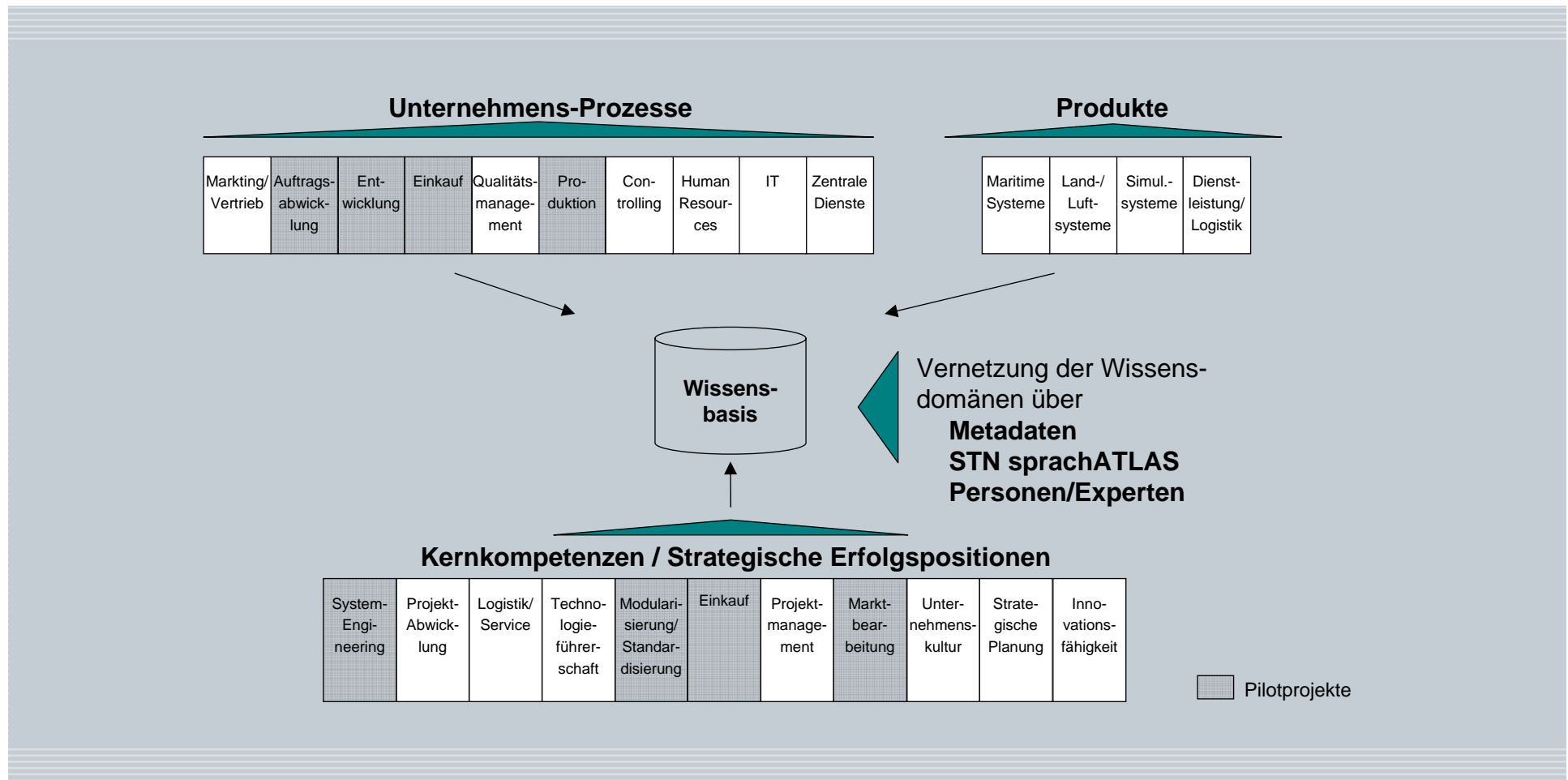
**Informationstransfer**

## Wissensmanagement

- ▶ empfangsorientierte **Bereitstellung** und aktive **Nutzung** von **vernetzten, kontextbezogenen Informationen**
- ▶ umfasst **inhaltliche, prozessuale** und **kulturelle Aspekte**
- ▶ **Informationstechnologie** als „**Mittel zum Zweck**“

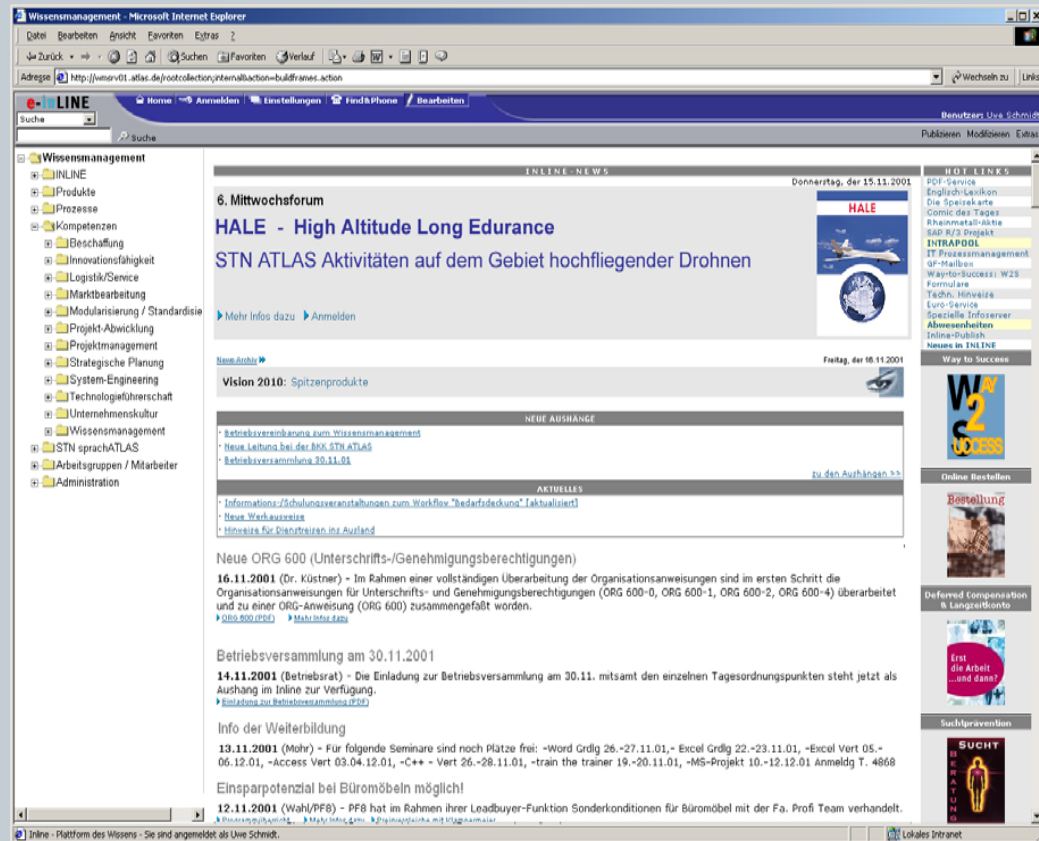
**Wissen als Produktionsfaktor**

# Soll-Struktur der Wissensbasis



# e-inLINE – Dokumentenbasierter WM-Ansatz

- „alte“ inLINE-Basis
- Struktur des Wissensarchivs
  - ▶ Produkte
  - ▶ Prozesse
  - ▶ Kompetenzen
- Schlagwortvernetzung
  - ▶ STN sprachATLAS
- Mitarbeiter- / Team- / Projektbereiche



## Unterschiedliche Wissensmanagementansätze

### ■ Dokumentenbasiertes Wissensmanagement

- ▶ proprietäre Datenbank zur Verwaltung der Vernetzungen
- ▶ Schwerpunkt der Verwaltung von Dokumenten

### ■ Visualisierungsansätze für Suchmaschinen-Ergebnisse

- ▶ u.a. Topics Maps / Wissenslandkarten
- ▶ keine eigene Dokumentenverwaltung

### ■ „Wissensvernetzung“

- ▶ komplettes META-Modell bestehend aus Knoten einzelner Objekte
- ▶ untergeordnete Rolle von Dokumenten

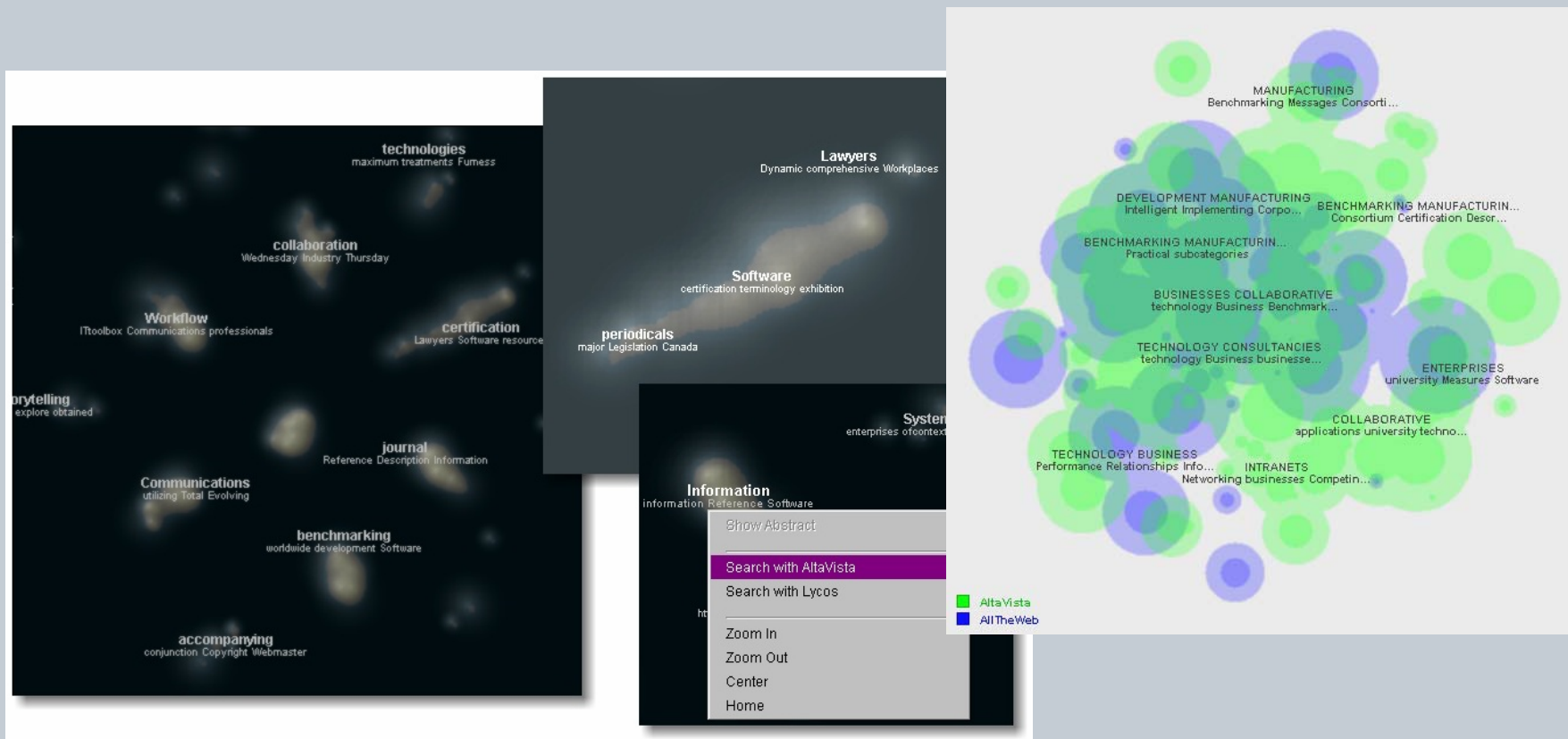
## Dokumenten-Management und Collaboration

- **unterschiedlichste Informationen werden vom System aufgenommen**
  - ▶ bspw. Anbindung von File-Servern, Chat / Video-Konferenzen
- **Ansatz der Vernetzung über zentrale Speicherung der Informationen**
  - ▶ Vorteile:
    - ▶▶ **alle Informationen stehen zentral bereit**
    - ▶▶ **„verlinken“ einzelner Objekt an andere Speicherorte im System jederzeit möglich**
  - ▶ Nachteile:
    - ▶▶ **„korrekte“ Benutzung durch die Benutzer notwendig**
    - ▶▶ **eingeschränkte Exportfunktionen – Gefahr: Datengrab**

## Topics Maps / Wissenslandkarten

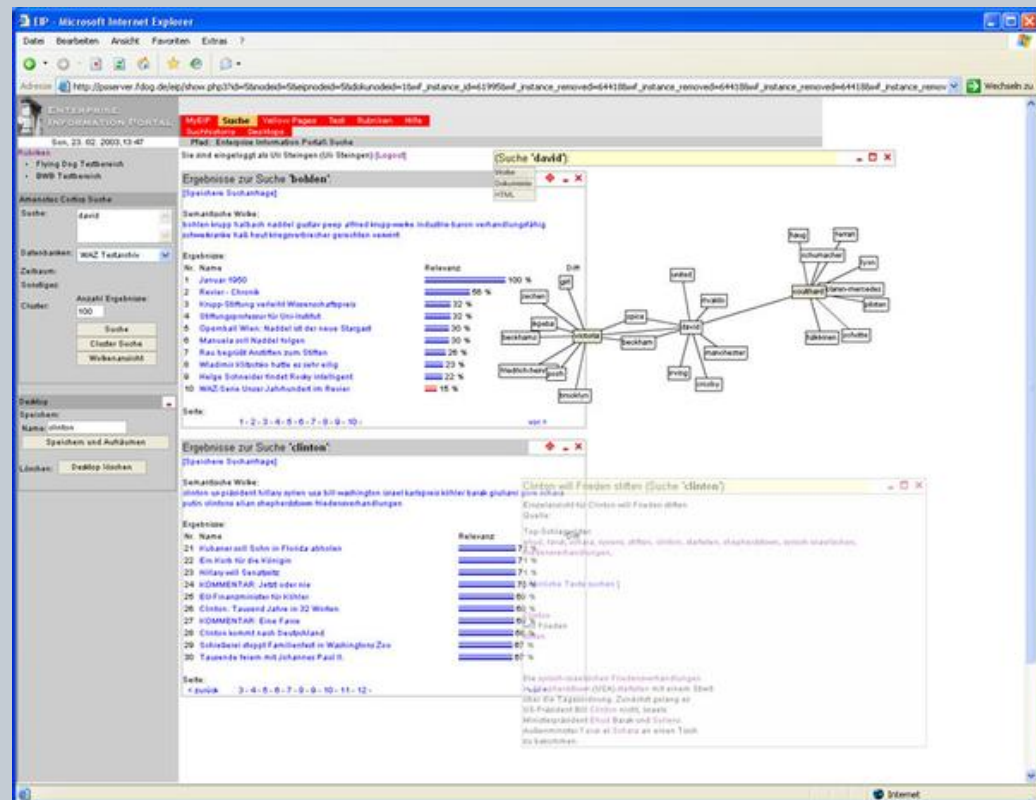
- **Visualisierung thematischer Ähnlichkeiten**
- **funktionieren auch in META-Daten-armen Systemen**
  - ▶ Identifikation von thematischen Gruppen in Suchresultaten durch
    - ▶▶ **dynamisches Clustering**
    - ▶▶ **inkrementelles Clustering**
    - ▶▶ **automatische Generierung von Schlüsselwörtern und Zusammenfassungen**
- **ebenfalls zum Navigieren geeignet**
- **Systeme zeigen nur Themenschwerpunkte – keine Einzeldokumente**

# Beispiele: Visualisation Islands / WebRat



# Beispiel: amenotec / flying dog software

- Visualisierung der Gewichtungen von Suchmaschinen-ergebnissen
- die Länge der Kanten stellt jeweils die Relationen der einzelnen Knoten zueinander dar
- Nachteil
  - ▶ die Visualisierung ist nur so gut wie die Suchmaschine!



## Was ist Wissensvernetzung?

- **Kontext- und besonders kontent-unabhängige Verbindung von wissensrelevanten Inhalten**
  - ▶ keine starre Verlinkung von inhaltlich verknüpftem Kontent
  - ▶ sondern vielmehr ein dynamisches Netzwerk von Informationen aus meinem Umfeld, das mich jederzeit aktuell und umfassend mit den für mich relevanten Inhalten versorgt
    - ▶▶ **ich brauche nicht mehr alle einzelnen Datenquellen im Unternehmen zu kennen**
    - ▶▶ **ich bekomme alle Informationen über eine Oberfläche (ein Portal) zur Verfügung gestellt**
    - ▶▶ **ich brauche kein Mehraufwand zur Datenpflege in einem eigenständigen Tool zu betreiben**

## Wo liegt der Nutzen einer Vernetzung?

- **eine Vernetzung an sich ist Tool-unabhängig!**

- ▶ man muss wissen, welche Datenquellen und Informationen man miteinander in Verbindung bringen möchte – und nicht für jede Anfrage eine eigene Anwendung schaffen

- **eine vernetzte Struktur erlaubt je nach Fragestellung eine andere Sicht auf die zugrunde liegenden Informationen**

- ▶ dadurch können sich Mehrwerte ergeben, die in einer vordefinierten Abfrage nie sichtbar geworden wären
- ▶ es lassen sich zusätzliche Ergebnisse und Auswertungen generieren, da die Sichtweise dem Problem angepasst werden kann – und nicht das Problem an die möglichen Fragestellungen

## Motivation

- **strukturierte Speicherung** des technologischen Know-hows ermöglichen
- parallele Entwicklungsarbeiten in Geschäftseinheiten vermeiden
- systematischer **Know-how-Austausch** zur Nutzung von Synergien
- Expertenwissen in der Breite verfügbar halten
- Bewahrung von „abwanderndem“ Know-how ermöglichen
- Einarbeitungszeiten neuer Mitarbeiter reduzieren
- **Projekterfahrung** an alle Beteiligten **vermitteln**
- Synchronisierung der Wissens- und Begriffswelten (intern und extern)
- erste Ansätze von **Wissensspeicherung**

## Ist-Zustand: Wissensinseln

### Betrieben in Arbeitsgruppen zur Projektunterstützung

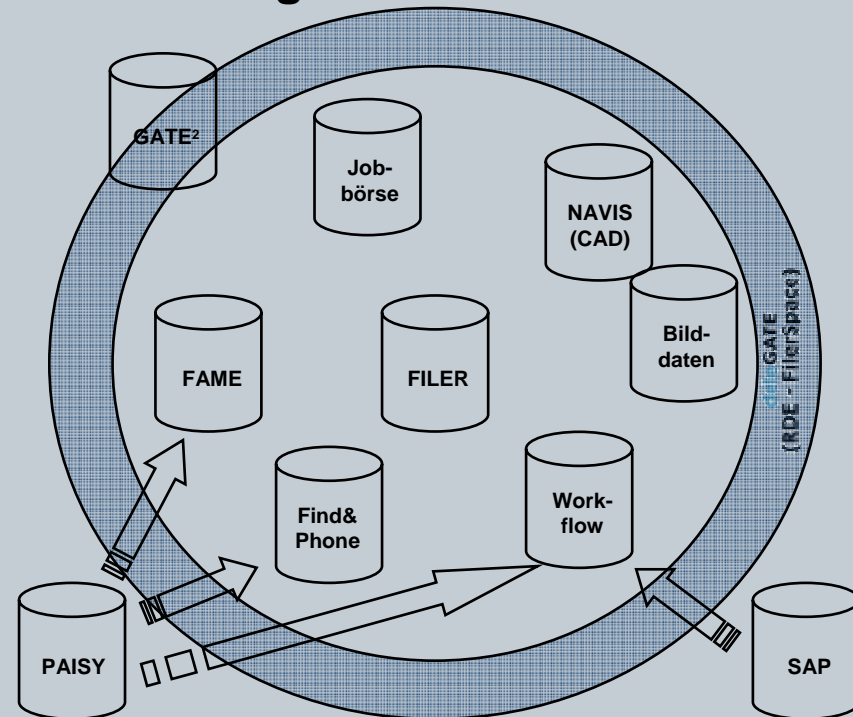
- unzureichend vernetzter Zusammenhang, kaum gemeinsame Strukturierung, Kontextdefizite
- Informationen werden mehrfach gehalten
- Bekanntheitsgrad der Informationsbasen sehr zufällig
- Verantwortung für Informationsbasen und Inhalte vielfach ungeregelt, freiwillig definiert
- reine Verwaltung von unbewerteten Daten und Informationen
- Informationsbasen oftmals mehr technisch als wirtschaftlich motiviert betrieben

## Ist-Zustand: Wissensinseln

### Eingerichtet von Kompetenzstellen des Hauses, z.B. „Find&Phone“

- Speicherung der Daten erfolgt in **führenden Systemen** im Hintergrund (z.B. SAP / PAISY)
- kaum **Kombination** der einzelnen Informationsbasen möglich (nicht Primäraufgabe der Systeme)
- keine übergreifende, **inhaltliche Vernetzung** der Einzeldaten in den führenden Systemen

### Bisher genutzte Wissensbasen



# Mehrwert schaffen durch Wissensmanagement

## Strategische Ziele des Wissensmanagements (allgemein)

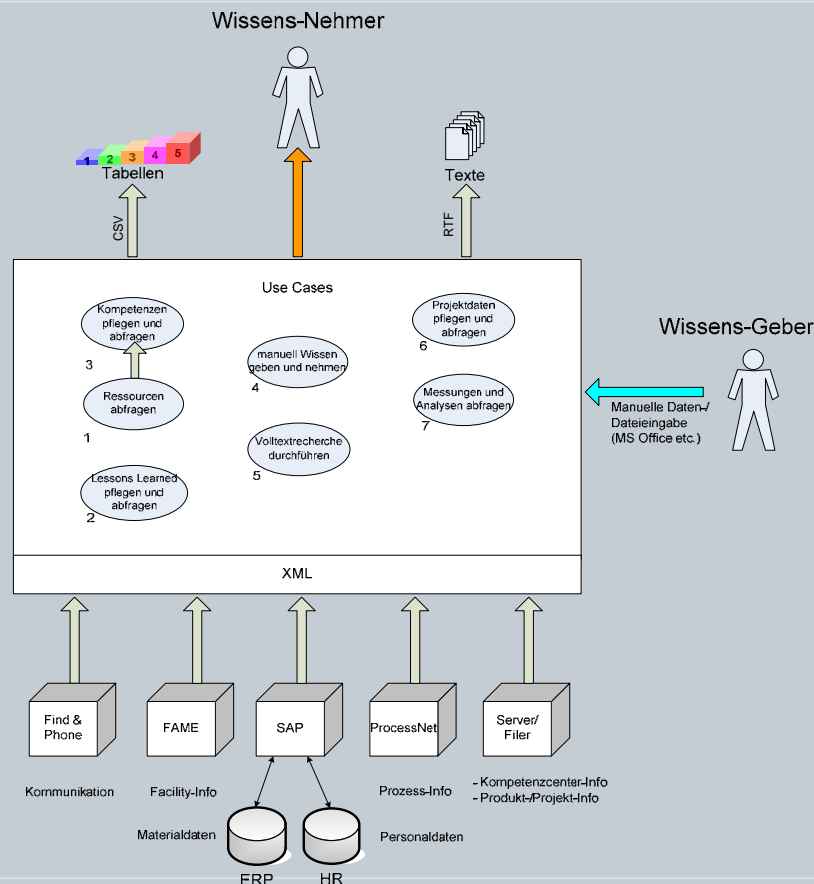
- **Sicherung des Unternehmens-Know-hows durch Archivierung der Wissensbasis und Forcieren der Innovationsstärke**
- **breite (globale) Verfügbarkeit von lokal aufgebautem Spezialwissen**
- **schnelle und effiziente Lokalisierung von Know-how-Gebern**
- **Reduzierung von Doppelarbeiten und Fehlern sowie Maximierung der Synergien**
- **höhere Einsatzflexibilität der Mitarbeiter und effizienter Know-how-Transfer**

# Mehrwert schaffen durch Wissensmanagement

## Strategische Ziele des Wissensmanagements (aktuelles Projekt)

- das benötigte Wissen für ein erfolgreiches Geschäft identifizieren und vorhandenes Wissen und Wissensdefizite lokalisieren
- Strukturieren der Wissensbasis und Festlegen der Abläufe, Methoden und Tools für ein erfolgreiches Wissensmanagement
- ableiten der Konsequenzen für die Unternehmenskultur und das Verhalten der Mitarbeiter
- Realisierung eines vernetzten WM-Systems mit Schwerpunkten und kontinuierlichem Verbesserungsprozess (KVP)

# Wissensmanagement Strukturplan



**Prozessorientierte Datenverarbeitung, um anforderungsorientierte META-Ebene zu ergänzen.**

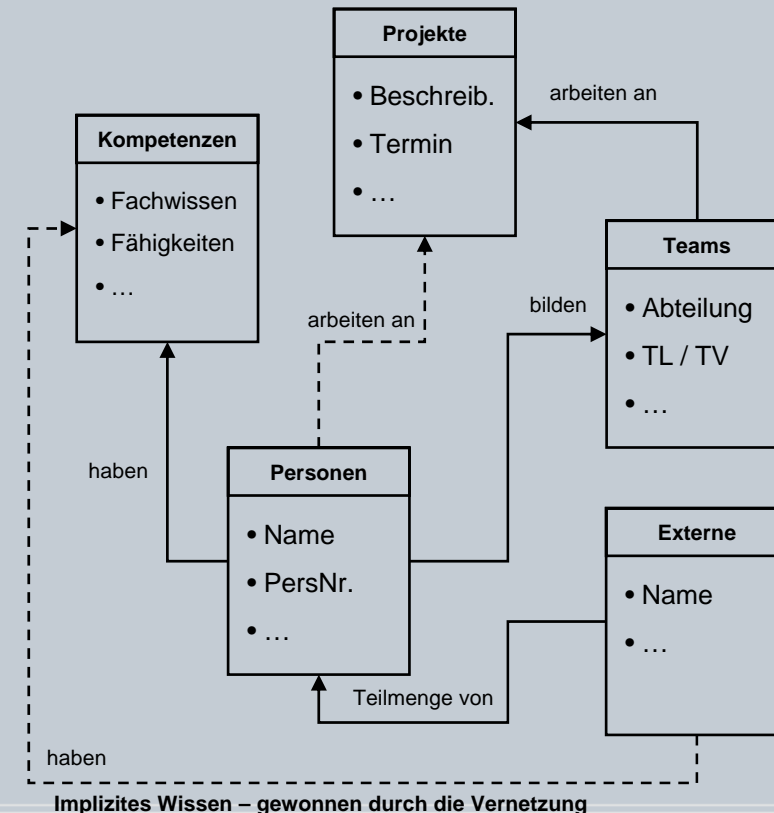
- Grundlage: Repräsentative Fragestellungen von **Wissensrecherchen**
- Schwerpunkte daraus ergeben typische Anwendungsfälle (Use-Cases)
- damit werden benötigte Datenquellen für ein **META-Modell** identifiziert
- Ziel: Führende Systeme / WM-Basen stellen META-Daten bereit, die durch sinnvolle **Vernetzung** im META-Modell umfassende Recherchen ermöglichen
- effiziente **ganzheitliche Suchmaschine**

# Wissensvernetzung, -Ziele und -Risiken

## Schaffung neuer „Datengräber“ vermeiden – stattdessen Daten mit Mehrwerten anreichern

- bisherige Daten **stärker vernetzen**, um Zusammenhänge aufzuzeigen
- nur dort neue Daten sammeln, wo noch keine Informationen vorhanden sind
- Vernetzung schafft auch **Transparenz** über nicht gepflegte Wissensbasen
  - ▶ Vorteil: auf entstehende **Wissensdefizite** kann reagiert werden
  - ▶ Risiko: zu viele defizitäre Quellen verhindern eine sinnvolle Auswertung aller Daten

## Exemplarisches META-Modell



## Der Weg zum RDE Wissensnetzwerk

### Phase 1 – Prototyp „Wissensvernetzung“

- Überprüfung des gewählten WM-Ansatzes

- ▶ Testphase: 19.07. bis 26.08.2005

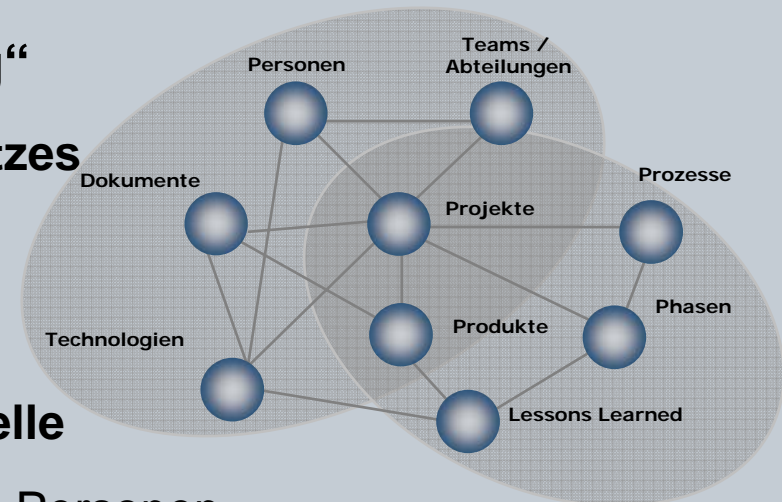
### Phase 2 – Wissenstransparenz

- Schaffung einer ersten sog. Wissenszelle

- ▶ Produkte, Projekte, Dokumente und Personen

### Phase 3 – Aktive Wissensgenerierung im RDE Wissensnetzwerk

- Best Practices & Lessons Learned sowie Messungen und Analysen entlang des RDE Entwicklungsprozesses aufnehmen



## Exemplarische Fragestellungen

In mehreren Gremien, u.a. der Engineering Process Group (EPG), sind Fragen formuliert worden, die bisher nicht in den führenden Systemen beantwortet werden konnten. Für die Evaluierung des Prototyps wurden 5 konkrete Fragestellungen ausgewählt:

- Bestimme zum Projekt "ELSA, Kernanlage / SRM" alle Teilprojekte. Welche Dokumente haben die Verantwortlichen dieser Teilprojekte verfasst? Wie viele dieser Dokumente gehören zum Thema (Langbezeichnung) „Environment Simulation“?
- Zeige mir alle Personen mit der Tätigkeit "Proj.Manager" oder "Ltg". Für welche Projekte sind diese Personen verantwortlich? Welche Dokumente haben Sie verfasst? Welches Dokument hat das aktuellste Erstellungsdatum und zu welcher Organisationseinheit gehört sein Autor?

## Exemplarische Fragestellungen

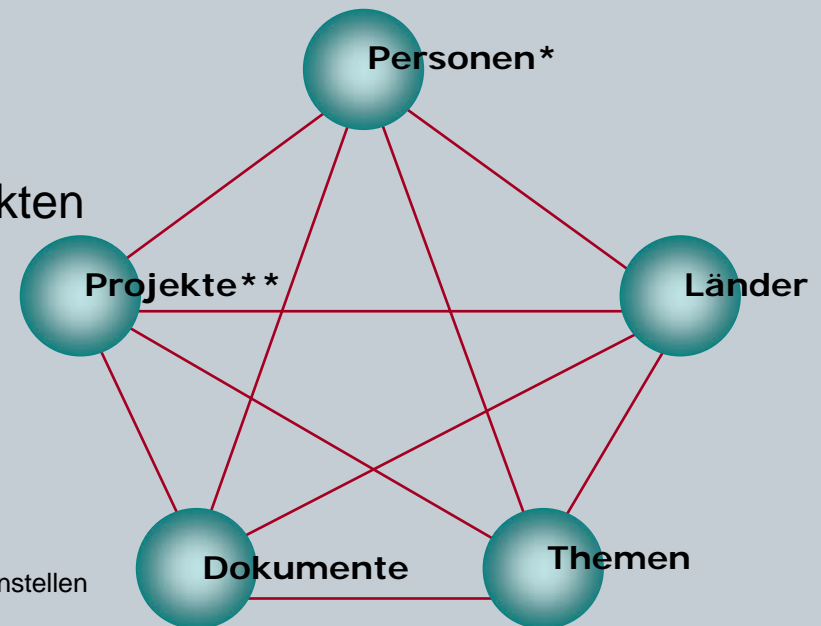
- **Zeige mir alle Dokumente, die Mitarbeiter der Organisationseinheit "R32 S" verfasst haben.**
- **Zeige mir alle Projekte an, deren Endtermin in der Vergangenheit liegt und die die Stufe „1“ oder „2“ haben. Zeige zu diesen Projekten über einen Scopewechsel die zugehörigen Themen an.**
- **Zeige alle Projekte und Teilprojekte der Nummer E-12389 (=Tiger). Zeige über einen Scopewechsel die zugehörigen Projekt-Konten. Zeige alle Projektkonten der Art "Kostenstelle". Selektiere die Kostenstelle "Sichtsysteme neue Technologien" und sieh nach, wie viele Projekte, dieser Kostenstelle zugeordnet sind.**

**Die konkreten Werte der Suchattribute wurden an den Datenbestand des Prototypen angepasst, werden aber später frei definierbar sein.**

## Netzwerk für den RDE Prototypen

- es wurde ein Prototyp entwickelt, der zeigt, wie Anwender sich intuitiv in einem Informationsnetzwerk bewegen und zu ihren Ergebnissen finden können:

- ▶ transparente Zusammenhänge zwischen allen Informationsobjekten
- ▶ strukturierte Suche zur Informationsrecherche



\* an Personen hängen noch Informationen zu Firmen, OrgEinheiten und Planstellen

\*\* an Projekten hängen noch Informationen zu Projektkonten

## Vorgehen bei der Entwicklung des Prototypen

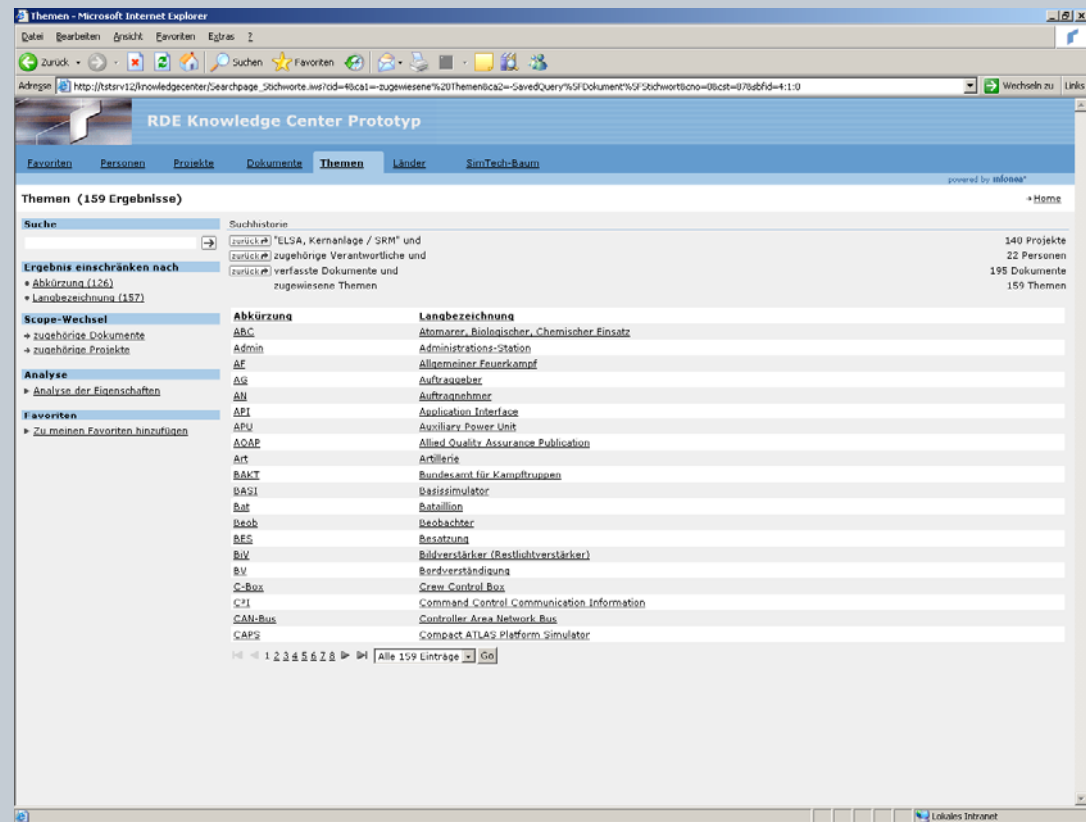
- **Fokussierung und Konzentration auf bereits verfügbare Informationen, die heute in isolierten Datentöpfen liegen:**
  - ▶ Auszug der Dokumente vom SimTechInfo + Verzeichnisstruktur
  - ▶ Personendaten & Planstellen aus SAP HR
  - ▶ Projektinformationen aus dem Berichtswesen
  - ▶ Stichworte & Abkürzungen als Themen
- **die vorhanden Daten wurde extrahiert, analysiert und aufbereitet, so dass Zusammenhänge, soweit vorhanden, sichtbar wurden**
- **mit Hilfe eines Crawlers wurden Dokumenteneigenschaften ausgelesen (waren aber kaum gepflegt)**

# Exemplarische Fragestellungen

Bestimme zum Projekt "ELSA, Kernanlage / SRM" alle Teilprojekte.

Welche Dokumente haben die Verantwortlichen dieser Teilprojekte verfasst?

Zu welchen Themen sind diese Dokumente verfasst?



Projekte - Microsoft Internet Explorer

Adresse [http://tstsrv12/knowledgecenter/Searchpage\\_Projekte.iws?sfid=4:1:0](http://tstsrv12/knowledgecenter/Searchpage_Projekte.iws?sfid=4:1:0)

RDE Knowledge Center Prototyp

Favoriten Personen **Projekte** Dokumente Themen Länder SimTech-Baum

powered by **infonea**

Projekte (906 Ergebnisse) [→ Home](#)

Suche  Suchhistorie [→](#) Alle Projekte 906 Projekte

**Ergebnis einschränken nach**

- Thema (Abk.) (652)
- Thema (Langbez.) (658)
- Land (24)
- SimTech-Baum (139)
- SimTech-Baum (hier.) (139)
- Nummer (906)
- Beschreibung (906)
- Verantwortlicher (876)
- Starttermin (643)
- Starttermin (rel.) (643)
- Endtermin (643)
- Endtermin (rel.) (643)
- ist Hauptprojekt (906)
- Status Anwendung (906)
- Status System (906)
- Stufe (906)
- Projektkonto (Art) (863)
- Projektkonto (Kürzel) (863)
- Projektkonto (Titel) (734)

**Scope-Wechsel**

- enthaltene Teilprojekte
- zugehörige Verantwortliche
- zugehörige Projektkonten
- zugewiesene Dokumente
- zugewiesene Themen
- zugewiesene Länder
- SimTech-Baum

**Analyse**

- ▶ Analyse der Eigenschaften

**Favoriten**

- ▶ Zu meinen Favoriten hinzufügen

Nummer	Beschreibung	Verantwortlicher	Starttermin	Endtermin
E-00030	ELSA, Kernanlage / SRM		02.01.2002	31.12.2006
E-00030-01	ELSA, Management	Hölscher, Reinhard	02.01.2002	30.12.2005
E-00030-01-01	ELSA, Projektleitung	Hölscher, Reinhard	02.01.2003	30.12.2004
E-00030-01-02	ELSA, Technikverantwortung	Salzen, Rolf, von	02.01.2003	30.12.2004
E-00030-01-03	ELSA, Kundenkoordination	Lahl, Reiner	02.01.2003	30.12.2004
E-00030-01-04	ELSA, Kaufm. Abwicklung	Grosser, Helmut	02.01.2003	30.12.2004
E-00030-01-05	ELSA, Kompensation u. Treuhandvertrag	Hölscher, Reinhard	02.01.2003	30.12.2005
E-00030-01-06	ELSA, Uebergabe Kernanlage	Hölscher, Reinhard	02.01.2003	30.12.2004
E-00030-01-07	ELSA, Unterlagenerstellung (Loehner)	Hölscher, Reinhard	02.01.2003	30.12.2004
E-00030-01-08	ELSA, Vorkosten	Hölscher, Reinhard	02.01.2003	31.01.2003
E-00030-01-09	ELSA, Ausgleich	Hölscher, Reinhard	03.01.2005	30.12.2005
E-00030-01-10	ELSA, Partnerleistung RUAG	Hölscher, Reinhard	26.04.2004	23.12.2004
E-00030-02	ELSA, Entwicklung/Konstruktion	Salzen, Rolf, von	01.07.2002	30.12.2005
E-00030-02-01	ELSA, Feinspezifikation	Salzen, Rolf, von	02.01.2003	30.04.2003
E-00030-02-02	ELSA, Entw./Konstr., Entwicklung Basiskom.	Lienig, Peter	01.07.2002	30.06.2004
E-00030-02-02-01	ELSA, Entw./Konstr., Entw.Basis., Seq.Spec.	Lienig, Peter	02.01.2003	30.04.2003
E-00030-02-02-02	ELSA, Entw./Konstr., Entw.Basis., SW Entw.	Lienig, Peter	01.08.2002	30.06.2004
E-00030-02-02-02-01	ELSA, Entw./Konstr., Ent.Bas., Ressour.Man.	Salzen, Rolf, von	01.01.2004	30.06.2004
E-00030-02-02-02-02	ELSA, Entw./Konstr., Ent.Bas., Sichts.Feat	Kleemiss, Holger	01.08.2003	30.06.2004
E-00030-02-02-03	ELSA, Entw./Konstr., Ent.Bas., DIS Interf.	Leishman, Philip	02.01.2003	31.12.2003

◀ ◀ 1 2 3 4 5 6 7 8 9 10 ... ▶ ▶ Max. Seitenlänge 200 Go

Projekt: "ELSA, Kernanlage / SRM" [→ Home](#)

- Scope-Wechsel**
- [enthaltene Teilprojekte](#)
  - [zugehörige Projektkonten](#)
  - [zugewiesene Dokumente](#)
  - [zugewiesene Themen](#)
  - [SimTech-Baum](#)
- Favoriten**
- ▶ [Zu meinen Favoriten hinzufügen](#)

- Allgemein Mitglieder **Teilprojekte** Projektkonten Dokumente Thematische Einordnung Länder

**Projektinformationen**

Nummer	E-00030
Beschreibung	ELSA, Kernanlage / SRM
ist Hauptprojekt	ja

**Formales**

Stufe	1
Starttermin	02.01.2002
Endtermin	31.12.2006

**Statusinformationen**

Status Anwendung	FAUK
Status System	FREI ABGR

Projekte - Microsoft Internet Explorer

Adresse [http://tstsrv12/knowledgecenter/Searchpage\\_Projekte.iws?cid=3&ca1=-%22ELSA%2C%20Kernanlage%20%2F%20SRM%22&ca2=1&cno=0&sbfid=4:1:0&ct=82](http://tstsrv12/knowledgecenter/Searchpage_Projekte.iws?cid=3&ca1=-%22ELSA%2C%20Kernanlage%20%2F%20SRM%22&ca2=1&cno=0&sbfid=4:1:0&ct=82) Wechseln zu Links

## RDE Knowledge Center Prototyp

Favoriten Personen **Projekte** Dokumente Themen Länder SimTech-Baum powered by infonea®

### Projekte (140 Ergebnisse) [→ Home](#)

Suche  Suchhistorie "ELSA, Kernanlage / SRM" 140 Projekte

**Ergebnis einschränken nach**

- Thema (Abk.) (140)
- Thema (Langbez.) (140)
- SimTech-Baum (20)
- SimTech-Baum (hier.) (20)
- Nummer (140)
- Beschreibung (140)
- Verantwortlicher (140)
- Starttermin (139)
- Starttermin (rel.) (139)
- Endtermin (139)
- Endtermin (rel.) (139)
- ist Hauptprojekt (140)
- Status Anwendung (140)
- Status System (140)
- Stufe (140)
- Projektkonto (Art) (137)
- Projektkonto (Kürzel) (137)
- Projektkonto (Titel) (127)

**Scope-Wechsel**

- **zugehörige Teilprojekte**
- **zugehörige Verantwortliche**
- zugehörige Projektkonten
- zugewiesene Dokumente
- zugewiesene Themen
- SimTech-Baum

**Analyse**

- ▶ Analyse der Eigenschaften

**Favoriten**

- ▶ Zu meinen Favoriten hinzufügen

Nummer	Beschreibung	Verantwortlicher	Starttermin	Endtermin
E-00030-01	ELSA,Management	Hölscher, Reinhard	02.01.2002	30.12.2005
E-00030-01-01	ELSA,Projektleitung	Hölscher, Reinhard	02.01.2003	30.12.2004
E-00030-01-02	ELSA,Technikverantwortung	Salzen, Rolf, von	02.01.2003	30.12.2004
E-00030-01-03	ELSA,Kundenkoordination	Lahl, Reiner	02.01.2003	30.12.2004
E-00030-01-04	ELSA,Kaufm.Abwicklung	Grosser, Helmut	02.01.2003	30.12.2004
E-00030-01-05	ELSA,Kompensation u. Treuhandvertrag	Hölscher, Reinhard	02.01.2003	30.12.2005
E-00030-01-06	ELSA,Uebergabe Kernanlage	Hölscher, Reinhard	02.01.2003	30.12.2004
E-00030-01-07	ELSA,Unterlagenerstellung (Loehner)	Hölscher, Reinhard	02.01.2003	30.12.2004
E-00030-01-08	ELSA,Vorkosten	Hölscher, Reinhard	02.01.2003	31.01.2003
E-00030-01-09	ELSA,Ausgleich	Hölscher, Reinhard	03.01.2005	30.12.2005
E-00030-01-10	ELSA,Partnerleistung RUAG	Hölscher, Reinhard	26.04.2004	23.12.2004
E-00030-02	ELSA,Entwicklung/Konstruktion	Salzen, Rolf, von	01.07.2002	30.12.2005
E-00030-02-01	ELSA,Feinspezifikation	Salzen, Rolf, von	02.01.2003	30.04.2003
E-00030-02-02	ELSA,Entw./Konstr.,Entwicklung Basiskom.	Lieniq, Peter	01.07.2002	30.06.2004
E-00030-02-02-01	ELSA,Entw./Konstr.,Entw.Basis.,Seq.Spec.	Lieniq, Peter	02.01.2003	30.04.2003
E-00030-02-02-02	ELSA,Entw./Konstr.,Entw.Basis.,SW Entw.	Lieniq, Peter	01.08.2002	30.06.2004
E-00030-02-02-02-01	ELSA,Entw./Konstr.,Ent.Bas.,Ressour.Man.	Salzen, Rolf, von	01.01.2004	30.06.2004
E-00030-02-02-02-02	ELSA,Entw./Konstr.,Ent.Bas.,Sichts.Feat	Kleemiss, Holger	01.08.2003	30.06.2004
E-00030-02-02-02-03	ELSA,Entw./Konstr.,Ent.Bas.,DIS Interf.	Leishman, Philip	02.01.2003	31.12.2003
E-00030-02-02-02-04	ELSA,Entw./Konstr.,Ent.Bas.,CAPS Service	[unbekannt]	01.01.2004	30.06.2004

Alle 140 Einträge Go

Personen - Microsoft Internet Explorer

Adresse [http://tstsrv12/knowledgecenter/Searchpage\\_Personen.iws?cid=4&ca1=-zugeh%F6rige%20Verantwortliche&ca2=-SavedQuery%5FProjekt%5FVerantwortlicher&cno=0&sbfid=4:1:0&cst=85](http://tstsrv12/knowledgecenter/Searchpage_Personen.iws?cid=4&ca1=-zugeh%F6rige%20Verantwortliche&ca2=-SavedQuery%5FProjekt%5FVerantwortlicher&cno=0&sbfid=4:1:0&cst=85) Wechseln zu Links

RDE Knowledge Center Prototyp

Favoriten **Personen** Projekte Dokumente Themen Lander SimTech-Baum powered by infonea®

Personen (22 Ergebnisse) [→ Home](#)

**Suche**  [Suchhistorie](#)

zurück "ELSA, Kernanlage / SRM" und zugehörige Verantwortliche 140 Projekte 22 Personen

**Ergebnis einschranken nach**

- Name (22)
- Personalnummer (21)
- Tatigkeit (21)
- Firma (4)
- Organisationseinheit (hier.) (21)
- Organisationseinheit (21)
- Planstelle (21)

**Scope Wechsel**

- **verfasste Dokumente**
- gelesene Dokumente
- verantwortete Projekte
- Mitarbeiter in Projekte

**Analyse**

- ▶ Analyse der Eigenschaften

**Favoriten**

- ▶ [Zu meinen Favoriten hinzufugen](#)

Name	Organisationseinheit	Tatigkeit
[unbekannt]		
<a href="#">Brodys, Joachim</a>	R32 S G A Z	Entwicklungsing.
<a href="#">Brummer, Heiko</a>	R32 S G A Z	Entw.-Assistent
<a href="#">Bruning, Carsten</a>	R32 S G A S	EI.SYS.
<a href="#">Engelmann, Xenia</a>	R32 S G A S	Entwicklungsing.
<a href="#">Grosser, Helmut</a>	R32 K SA	PROJEKTKFM.
<a href="#">Gundermann, Klaus</a>	R32 M S G	Grafik-Design
<a href="#">Hampel-Vogedes, Bernhard</a>	R32 S E S D	Entw.Ing./Wiss.
<a href="#">Holscher, Reinhard</a>	R32 Q S	QM-Ing.
<a href="#">Kleemiss, Holger</a>	R32 S G A Z	Entw.Assist.
<a href="#">Lahl, Reiner</a>	R32 S G V	Vertriebsing.
<a href="#">Leishman, Philip</a>	R32 S G A Z	EI.SYS.
<a href="#">Lienig, Peter</a>	R32 S G S G	Entwicklungsing.
<a href="#">Lunsmann, Udo</a>	R32 S E M K	EI.Konstr.SYS-Komp.Gerate
<a href="#">Randt, Bodo</a>	R32 S E D	Ltg.Datenbasen u.Generier
<a href="#">Ricklefs, Johann</a>	R32 S G I F	Integrationsing.SYS.
<a href="#">Salzen, Rolf, von</a>	R32 S G A	Entwicklungsing.
<a href="#">Stanek, Norbert</a>	R32 S G A S	Entwicklungsing.
<a href="#">Stuhrmann, Kirsten</a>	R32 S E S B	EI.SYS.
<a href="#">Tienz, Manfred</a>	R32 Q S	QM-Ing.

◀ ◀ 1 2 ▶ ▶ | Alle 22 Eintrage ▾ Go

Dokumente - Microsoft Internet Explorer

Adresse [http://tstsr12/knowledgecenter/Searchpage\\_Dokumente.iws?cid=4&ca1=-verfasste%20Dokumente&ca2=-SavedQuery%5FPerson%5FAutorenschaft%5FDokument&cno=0&sbfid=4:11:0&cst=86](http://tstsr12/knowledgecenter/Searchpage_Dokumente.iws?cid=4&ca1=-verfasste%20Dokumente&ca2=-SavedQuery%5FPerson%5FAutorenschaft%5FDokument&cno=0&sbfid=4:11:0&cst=86)

## RDE Knowledge Center Prototyp

Favoriten Personen Projekte **Dokumente** Themen Länder SimTech-Baum

powered by **infonea**

### Dokumente (195 Ergebnisse) [→ Home](#)

**Suche**

**Ergebnis einschränken nach**

- Thema (Abk.) (177)
- Thema (Langbez.) (176)
- Land (182)
- SimTech-Baum (195)
- SimTech-Baum (hier.) (195)
- Autor (195)
- Letzter Änderer (193)
- Dateiendung (195)
- Präsentationsformat (109)
- Datum Erstellung (195)
- Datum Erstellung (rel.) (195)
- Datum letzte Bearbeitung (195)
- Datum letzte Bearbeitung (rel.) (195)

**Scope-Wechsel**

- zugehörige verfassende Personen
- zugehörige ändernde Personen
- zugewiesene Projekte
- zugewiesene Themen**
- zugewiesene Länder
- SimTech-Baum

**Analyse**

- ▶ Analyse der Eigenschaften

**Favoriten**

- ▶ Zu meinen Favoriten hinzufügen

**Suchhistorie**

[zurück](#) "ELSA, Kernanlage / SRM" und 140 Projekte

[zurück](#) zugehörige Verantwortliche und verfasste Dokumente 22 Personen

195 Dokumente

Titel	Autor	Datum letzte Bearbeitung
ELTAM - Elektronischer Taktsimulator für Mechanisierte Verbände	[unbekannt]	04.07.2005
PEO Meeting Planning Brief	[unbekannt]	03.08.2004
PowerPoint Presentation	[unbekannt]	03.08.2004
Slide 1	[unbekannt]	20.07.2004
ELTAM - Elektronischer Taktsimulator für Mechanisierte Verbände	[unbekannt]	11.12.2003
PROJECT ACRONYM	[unbekannt]	09.12.2003
PROJECT ACRONYM	[unbekannt]	09.12.2003
Network Enabled Capabilities - Folgerungen für die Bundeswehr	[unbekannt]	08.12.2003
Draft RTIB-Beitrag (Institute + Industrie) zu MNE3 gemäss KT IEO vom 15	[unbekannt]	04.12.2003
Draft RTIB-Beitrag (Institute + Industrie) zu MNE3 gemäss KT IEO vom 15	[unbekannt]	27.11.2003
PowerPoint-Präsentation	[unbekannt]	26.11.2003
MN Joint CD&E	[unbekannt]	25.11.2003
VulDa-Prototyp	[unbekannt]	24.11.2003
Folie 1	[unbekannt]	18.11.2003
Folie 1	[unbekannt]	18.11.2003
Kein Folientitel	[unbekannt]	18.11.2003
Kein Folientitel	[unbekannt]	18.11.2003
3rd SEDC Meeting in Unterschleissheim	[unbekannt]	14.11.2003
note	[unbekannt]	14.11.2003
Neuer Briefkopf Amtschef	[unbekannt]	13.11.2003

« 1 2 3 4 5 6 7 8 9 10 » [Go](#) Alle 195 Einträge

Themen - Microsoft Internet Explorer

Adresse [http://tstsr12/knowledgecenter/Searchpage\\_Stichworte.iws?cid=4&ca1=-zugewiesene%20Themen&ca2=-SavedQuery%5FDokument%5FStichwort&cno=0&cst=87&sbfid=4:1:0](http://tstsr12/knowledgecenter/Searchpage_Stichworte.iws?cid=4&ca1=-zugewiesene%20Themen&ca2=-SavedQuery%5FDokument%5FStichwort&cno=0&cst=87&sbfid=4:1:0)

## RDE Knowledge Center Prototyp

Favoriten Personen Projekte Dokumente **Themen** Länder SimTech-Baum

powered by **infonea**

### Themen (159 Ergebnisse) [→ Home](#)

**Suche**

Suchhistorie

<a href="#">zurück</a>	"ELSA, Kernanlage / SRM" und	140 Projekte
<a href="#">zurück</a>	zugehörige Verantwortliche und	22 Personen
<a href="#">zurück</a>	verfasste Dokumente und	195 Dokumente
	zugewiesene Themen	159 Themen

**Ergebnis einschränken nach**

- Abkürzung (126)
- Langbezeichnung (157)

**Scope-Wechsel**

- zugehörige Dokumente
- zugehörige Projekte

**Analyse**

- ▶ Analyse der Eigenschaften

**Favoriten**

- ▶ Zu meinen Favoriten hinzufügen

Abkürzung	Langbezeichnung
ABC	Atomarer, Biologischer, Chemischer Einsatz
Admin	Administrations-Station
AF	Allgemeiner Feuerkampf
AG	Auftraggeber
AN	Auftragnehmer
API	Application Interface
APU	Auxiliary Power Unit
AQAP	Allied Quality Assurance Publication
Art	Artillerie
BAKT	Bundesamt für Kampftruppen
BASI	Basissimulator
Bat	Bataillon
Beob	Beobachter
BES	Besatzung
BiV	Bildverstärker (Restlichtverstärker)
BV	Bordverständigung
C-Box	Crew Control Box
C <sup>3</sup> I	Command Control Communication Information
CAN-Bus	Controller Area Network Bus
CAPS	Compact ATLAS Platform Simulator

« 1 2 3 4 5 6 7 8 » Alle 159 Einträge

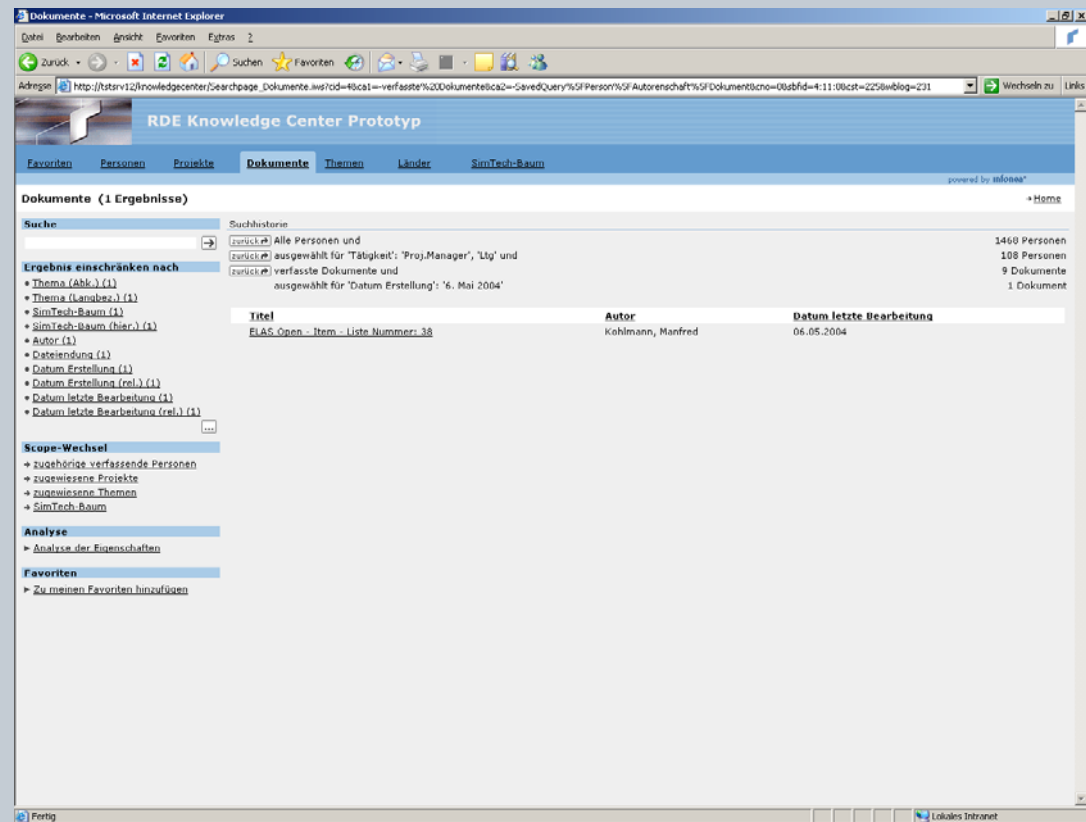
# Exemplarische Fragestellungen

Zeige mir alle Personen mit der Tätigkeit "Proj. Manager" oder "Ltg".

Für welche Projekte sind diese Personen verantwortlich?

Welche Dokumente haben Sie verfasst?

Von welchem Datum ist das neuste verfasste Dokument?



Dokumente (1 Ergebnisse)

Suche:  Suchhistorie

Ergebnis einschränken nach

- Thema (Akt.) (1)
- Thema (Lanzbez.) (1)
- SimTech-Raum (1)
- simTech-Raum (hier) (1)
- Autor (1)
- Datenerstellung (1)
- Datum Erstellung (1)
- Datum Erstellung (rel.) (1)
- Datum letzte Bearbeitung (1)
- Datum letzte Bearbeitung (rel.) (1)

Scope-Wechsel

- zugehörige verfassende Personen
- zugewiesene Projekte
- zugewiesene Themen
- SimTech-Raum

Analyse

- Analyse der Eigenschaften

Favoriten

- Zu meinen Favoriten hinzufügen

Titel	Autor	Datum letzte Bearbeitung
ELAS Open - Item - Liste Nummer: 38	Kahmann, Manfred	06.05.2004

Personen - Microsoft Internet Explorer

Adresse [http://tstsr12/knowledgecenter/Searchpage\\_Personen.iws?sbfid=4:1:0](http://tstsr12/knowledgecenter/Searchpage_Personen.iws?sbfid=4:1:0)

RDE Knowledge Center Prototyp

Favoriten **Personen** Projekte Dokumente Themen Länder SimTech-Baum powered by infonea®

Personen (1468 Ergebnisse) [→ Home](#)

Suche  Suchhistorie [→](#) Alle Personen 1468 Personen

**Ergebnis einschränken nach**

- Name (1468)
- Personennummer (1465)
- Tätigkeit (1464)**
- Firma (13)
- Organisationseinheit (hier.) (1437)
- Organisationseinheit (1437)
- Planstelle (1437)

**Scope-Wechsel**

- verfasste Dokumente
- geänderte Dokumente
- verantwortete Projekte
- Mitarbeiter in Projekte

**Analyse**

- ▶ Analyse der Eigenschaften

**Favoriten**

- ▶ [Zu meinen Favoriten hinzufügen](#)

Name	Organisationseinheit	Tätigkeit
[unbekannt]		
<a href="#">Abeln, Marco</a>	R32 P P A	Azubi Fachinform./System.
<a href="#">Ackzien, Michael</a>	R32 S G A M	EI.SW.
<a href="#">Adomeit, Juliane</a>	R32 P P A	AzubiBw
<a href="#">Ahlborn, Jens</a>	R32 C MP	Einkaeufer/Strat.
<a href="#">Ahlers, Peter</a>	R31 T H I	Entw.Ing./Db-Mod.
<a href="#">Ahrens, Florian</a>	R32 P P A	Azubi Fachinform./Anwend.
<a href="#">Ahrens, Matthias</a>	R12 T Z M	Redakt.Techn.
<a href="#">Aktan, Habip</a>	R32 F P K	EI.SYS.
<a href="#">Allermann, Jens</a>	R32 L I W	Prüf.Technik.
<a href="#">Allnoch, Michael</a>	R32 K F A	Leiter Flugtechn/Cont.Log
<a href="#">Alpers, Rouven</a>	R32 P P A	Azubi Fachinform./Anwend.
<a href="#">Altmeyer, Hartmut</a>	R32 L P F	Proj.Manager
<a href="#">Alves-Dionisio, Manuel</a>	R35 T Z S	Fv.Katalogredakteur Csn
<a href="#">Amelsberg, Heiko</a>	R32 F T E N	SB.Techn/Konstr.
<a href="#">Andresen, Sven</a>	R32 L P S	Proj.Manager
<a href="#">Annecke, Klaus</a>	R32 S P S C	Entwicklungsing.
<a href="#">Antrop, Ulrich</a>	R35 T Z S	Sb Verwaltungstechn.Aufg.
<a href="#">Apmann, Ernst</a>	R32 F T B S	EI.SYS.
<a href="#">Arizanova, Lidija</a>	R32 C MP	Sachbearb.Projekteinkauf

◀ ◀ 1 2 3 4 5 6 7 8 9 10 ... ▶ ▶ Seite 20 Go

Personen - Microsoft Internet Explorer

Datei Bearbeiten Ansicht Favoriten Extras ?

Zurück Suchen Favoriten

Adresse [http://tstsrv12/knowledgecenter/ValueSelection\\_Gen.iws?cid=1&ca2=-Ltg&ca1=149&cno=0&cst=96&sbfid=2:0:96&sp1=Personen&sp2=Einschr%E4nken%20nach%20%27T%27%E4tigkeit%27&sp3=%7B47B484C1-3FD2-4](http://tstsrv12/knowledgecenter/ValueSelection_Gen.iws?cid=1&ca2=-Ltg&ca1=149&cno=0&cst=96&sbfid=2:0:96&sp1=Personen&sp2=Einschr%E4nken%20nach%20%27T%27%E4tigkeit%27&sp3=%7B47B484C1-3FD2-4) Wechseln zu Links

### RDE Knowledge Center Prototyp

powered by infonea®

#### Personen Einschränken nach 'Tätigkeit'

Existierende Werte	Aktuelle Auswahl
<input type="checkbox"/> 6389YS	(1) Proj.Manager
<input type="checkbox"/> Abt	(1) Ltg
<input type="checkbox"/> Abtlg	(1)
<input type="checkbox"/> Allg	(1)
<input type="checkbox"/> Assist	(4)
<input type="checkbox"/> AußBend	(3)
<input type="checkbox"/> Azubi Fachinform	(34)
<input type="checkbox"/> Azubi Mediengest	(1)
<input type="checkbox"/> CONTROLLER	(5)
<input type="checkbox"/> Controller/Proj	(6)
<input type="checkbox"/> Disponieren u	(1)
<input type="checkbox"/> Doku	(5)
<input type="checkbox"/> Dv-Service-Manager	(1)
<input type="checkbox"/> EI-Konstr	(1)
<input type="checkbox"/> EI	(307)
<input type="checkbox"/> Einkaufeuer/Operat	(1)
<input type="checkbox"/> Einkaufeuer/Strat	(2)
<input type="checkbox"/> Einkäufer	(2)
<input type="checkbox"/> Einkäufer/Operativ	(1)
<input type="checkbox"/> Einkäufer/Proj	(3)
<input type="checkbox"/> Einkäufer/Strateg	(8)
<input type="checkbox"/> Einkaufssachbearb	(1)
<input type="checkbox"/> EI	(1)
<input type="checkbox"/> Ent	(1)
<input type="checkbox"/> Entw	(58)
<input type="checkbox"/> Entwickl	(3)
<input type="checkbox"/> Entwicklungsing	(101)
<input type="checkbox"/> ET	(19)
<input type="checkbox"/> Fv Redakt	(1)
<input type="checkbox"/> Fv	(5)
<input type="checkbox"/> GBZ Business Dev	(2)
<input type="checkbox"/> Ing	(2)
<input type="checkbox"/> Instandhaltungsing	(1)
<input type="checkbox"/> Instandhaltungstechn	(1)

Auswahl übernehmen Abbrechen

Personen - Microsoft Internet Explorer

Adresse [http://tstsrv12/knowledgecenter/Searchpage\\_Personen.iws?sbfid=4:1:0&wblog=219](http://tstsrv12/knowledgecenter/Searchpage_Personen.iws?sbfid=4:1:0&wblog=219)

## RDE Knowledge Center Prototyp

Favoriten **Personen** Projekte Dokumente Themen Länder SimTech-Baum powered by **infonea**

### Personen (108 Ergebnisse) [→ Home](#)

**Suche**  [Suchhistorie](#)

[zurück](#) Alle Personen und 1468 Personen  
ausgewählt für 'Tätigkeit': 'Proj.Manager', 'Ltg' 108 Personen

**Ergebnis einschränken nach**

- Name (108)
- Personalnummer (108)
- Tätigkeit (108)
- Firma (6)
- Organisationseinheit (hier.) (108)
- Organisationseinheit (108)
- Planstelle (108)

**Scope-Wechsel**

- verfasste Dokumente
- geänderte Dokumente
- **verantwortete Projekte**
- Mitarbeiter in Projekte

**Analyse**

- ▶ Analyse der Eigenschaften

**Favoriten**

- ▶ Zu meinen Favoriten hinzufügen

Name	Organisationseinheit	Tätigkeit
<a href="#">Altmeyer, Hartmut</a>	R32 L P F	Proj.Manager
<a href="#">Andresen, Sven</a>	R32 L P S	Proj.Manager
<a href="#">Arlt, Hans-Jürgen</a>	R32 F P K	Proj.Manager
<a href="#">Aul, Olaf</a>	R32 L P S	Proj.Manager
<a href="#">Bardroff, Wilhelm</a>	R32 F P K	Proj.Manager
<a href="#">Barth, Ulrich</a>	R32 F P T	Proj.Manager
<a href="#">Beyersdorff, Wolf-Hugo</a>	R32 C R	Ltg.Bilanzierung
<a href="#">Blum, Rainer</a>	R32 L P F	Proj.Manager
<a href="#">Born, Hans</a>	R32 S F T	Ltg.Technik
<a href="#">Bornhorst, Claus</a>	R32 S P V	Ltg.Vertrieb
<a href="#">Bromberg, Nicole</a>	R32 C F	Ltg.Geldverkehr
<a href="#">Brose, Jürgen</a>	R32 L I S	Ltg. Product Support, Tes
<a href="#">Buhn, Hellmuth</a>	R50 L T O	Ltg. Außenstelle München
<a href="#">Burqgraf, Hubert, Dr.</a>	R32 S E S	Ltg.Sichtsys.,neue Techn
<a href="#">Campe, Herbert</a>	R31 K T	Ltg. Controlling
<a href="#">Cordes, Fredy-Gerhard</a>	R32 S P I	Ltg.Systemintegration
<a href="#">Czerwinski, Eberhard</a>	R32 L P P	Proj.Manager
<a href="#">Degenaar, Jörgen</a>	R32 S F E	Proj.Manager
<a href="#">Dux, Helmut, Dr.</a>	R32 F	Ltg.Technologiestrategie
<a href="#">Ehlers, Arno</a>	R32 S G P	Proj.Manager

« 1 2 3 4 5 6 »

Projekte - Microsoft Internet Explorer

Adresse [http://tstsrv12/knowledgecenter/Searchpage\\_Projekte.iws?cid=4&ca1=verantwortete%20Projekte&ca2=-SavedQuery%5FPerson%5FVerantwortung%5FProjekt&cno=0&cst=221&sbfid=4:1:0](http://tstsrv12/knowledgecenter/Searchpage_Projekte.iws?cid=4&ca1=verantwortete%20Projekte&ca2=-SavedQuery%5FPerson%5FVerantwortung%5FProjekt&cno=0&cst=221&sbfid=4:1:0)

## RDE Knowledge Center Prototyp

Favoriten Personen **Projekte** Dokumente Themen Länder SimTech-Baum powered by infonea®

### Projekte (112 Ergebnisse) [→ Home](#)

**Suche**

**Ergebnis einschränken nach**

- Thema (Abk.) (106)
- Thema (Langbez.) (106)
- Land (2)
- SimTech-Baum (14)
- SimTech-Baum (hier.) (14)
- Nummer (112)
- Beschreibung (112)
- Verantwortlicher (112)
- Starttermin (62)
- Starttermin (rel.) (62)
- Endtermin (62)
- Endtermin (rel.) (62)
- ist Hauptprojekt (112)
- Status Anwendung (112)
- Status System (112)
- Stufe (112)
- Projektkonto (Art) (110)
- Projektkonto (Kürzel) (110)
- Projektkonto (Titel) (83)

**Scope-Wechsel**

- enthaltene Teilprojekte
- zugehörige Verantwortliche
- zugehörige Projektkonten
- zugewiesene Dokumente**
- zugewiesene Themen
- zugewiesene Länder
- SimTech-Baum

**Analyse**

- ▶ Analyse der Eigenschaften

**Favoriten**

- ▶ [Zu meinen Favoriten hinzufügen](#)

Suchhistorie

[zurück](#) Alle Personen und 1468 Personen

[zurück](#) ausgewählt für 'Tätigkeit': 'Proj.Manager', 'Ltg' und verantwortete Projekte 108 Personen  
112 Projekte

Nummer	Beschreibung	Verantwortlicher	Starttermin	Endtermin
E-00030-02-02-02-06	ELSA,Entw./Konstr.,Ent.Bas.,Datenb./Ein.	Randt, Bodo	02.01.2003	31.12.2003
E-00030-02-02-02-10	ELSA,Entw./Konstr.,Ent.Bas.,FZ-Modelle	Randt, Bodo	02.01.2003	27.02.2004
E-00030-02-02-02-11	ELSA,Entw./Konstr.,Ent.Bas.,Dyn.Gelaende	Randt, Bodo	02.01.2003	27.02.2004
E-00112-01	Tiger Australien,Management	Fecht, Manfred	31.03.2003	31.08.2004
E-00112-03	Tiger Australien,Beschaffung	Fecht, Manfred	31.03.2003	31.03.2004
E-00179-01	TATM-SP,Projektmanagement	Fecht, Manfred	03.05.2004	23.12.2004
E-00179-01-01	TATM-SP,Projektmanagement	Fecht, Manfred	03.05.2004	23.12.2004
E-00209-10	ELTAM Ph.E1,Management	Haries, Hans-Hermann	03.01.2005	23.12.2005
E-00209-10-07	ELTAM Ph.E1,Unvorhergesehenes	Haries, Hans-Hermann	03.01.2005	23.12.2005
E-00209-20-09	ELTAM Ph.E1,KOSY	Fleer, Werner	03.01.2005	23.12.2005
E-10912-01-01	ELTAM	Haries, Hans-Hermann		
E-10912-01-01-01	ELTAM	Haries, Hans-Hermann		
E-10912-01-10	ELTAM,Projektmanagement	Haries, Hans-Hermann		
E-10912-01-10-01	ELTAM,Projektueberwachung	Haries, Hans-Hermann		
E-10912-01-10-08	ELTAM,Unvorhergesehenes	Haries, Hans-Hermann		
E-10912-01-10-08-01	ELTAM,Anpassung VME/VME fuer CAPS	Haries, Hans-Hermann		
E-10912-01-10-08-02	ELTAM,Sonstiges	Haries, Hans-Hermann		
E-10912-01-10-09	ELTAM,Vorleistung Serie	Haries, Hans-Hermann		
E-10912-01-30-10-40-02	ELTAM,Kampfraeume,Sintro-Beschaffung	Lässig, Ralf		
E-10912-01-30-10-40-03	ELTAM,Kampfraeume,Pflege STN ATLAS Ante	Lässig, Ralf		

« 1 2 3 4 5 6 »

Dokumente - Microsoft Internet Explorer

Datei Bearbeiten Ansicht Favoriten Extras ?

Zurück Suchen Favoriten

Adresse [http://tstsr12/knowledgecenter/Searchpage\\_Dokumente.iws?cid=4&ca1=-verfasste%20Dokumente&ca2=-SavedQuery%5FPerson%5FAutorenschaft%5FDokument&cno=0&sbfid=4:11:0&cst=225](http://tstsr12/knowledgecenter/Searchpage_Dokumente.iws?cid=4&ca1=-verfasste%20Dokumente&ca2=-SavedQuery%5FPerson%5FAutorenschaft%5FDokument&cno=0&sbfid=4:11:0&cst=225) Wechselt zu Links

## RDE Knowledge Center Prototyp

Favoriten Personen Projekte **Dokumente** Themen Länder SimTech-Baum

powered by **infonea**

### Dokumente (9 Ergebnisse) [→ Home](#)

**Suche**

**Ergebnis einschränken nach**

- Thema (Abk.) (9)
- Thema (Langbez.) (9)
- Land (6)
- SimTech-Baum (9)
- SimTech-Baum (hier.) (9)
- Autor (9)
- Letzter Änderer (6)
- Dateiendung (9)
- Präsentationsformat (2)
- Datum Erstellung (9)**
- Datum Erstellung (rel.) (9)
- Datum letzte Bearbeitung (9)
- Datum letzte Bearbeitung (rel.) (9)

**Scope-Wechsel**

- [zugehörige verfassende Personen](#)
- [zugehörige ändernde Personen](#)
- [zugewiesene Projekte](#)
- [zugewiesene Themen](#)
- [zugewiesene Länder](#)
- [SimTech-Baum](#)

**Analyse**

- ▶ [Analyse der Eigenschaften](#)

**Favoriten**

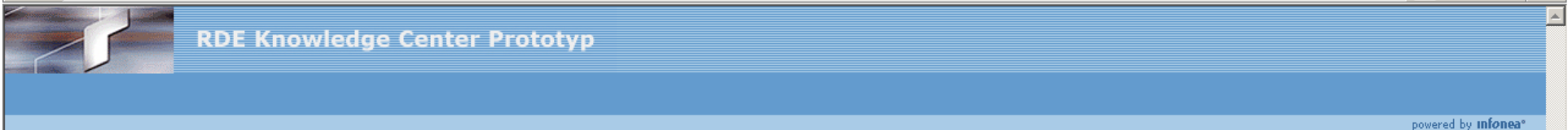
- ▶ [Zu meinen Favoriten hinzufügen](#)

**Suchhistorie**

[zurück](#) Alle Personen und 1468 Personen

[zurück](#) ausgewählt für 'Tätigkeit': 'Proj.Manager', 'Ltg' und verfasste Dokumente 108 Personen  
9 Dokumente

<u>Titel</u>	<u>Autor</u>	<u>Datum letzte Bearbeitung</u>
<a href="#">ELSA - Elektronische Schiessausbildungsanlage für den Spz 2000 (ELSA S) Pz 87 Leo WE (ELSA LEOII) SKdt Fz (ELSA SKdt (mech)) SKdt ZVBA (ELSA Skdt (mot))</a>	Lilkendey, Doris	25.08.2004
<a href="#">ELAS Open - Item - Liste Nummer: 38</a>	Kohlmann, Manfred	06.05.2004
<a href="#">ELAS Open - Item - Liste Nummer: 30</a>	Kohlmann, Manfred	26.04.2004
<a href="#">Simulationssysteme Landfahrzeugsimulation</a>	Ratte, Joachim	05.06.2003
<a href="#">Nr</a>	Härle, Norbert, Dr.-Ing.	27.05.2003
<a href="#">Nr</a>	Härle, Norbert, Dr.-Ing.	20.05.2003
<a href="#">Nr</a>	Härle, Norbert, Dr.-Ing.	14.05.2003
<a href="#">Idee Information Filter</a>	Härle, Norbert, Dr.-Ing.	13.05.2003
<a href="#">Land-based and Battlefield Simulation</a>	Wendt, Klaus	28.01.2003



### Dokumente Einschränken nach 'Datum Erstellung'

Existierende Werte	
<input type="checkbox"/> 2000 ...	(1)
<input type="checkbox"/> 2001 ...	(2)
<input type="checkbox"/> 2003 ...	(4)
<input type="checkbox"/> 2004 ...	(2)
<input type="checkbox"/> April 2004 ...	(1)
<input type="checkbox"/> Mai 2004 ...	(1)
<input checked="" type="checkbox"/> 6. Mai 2004	(1)

Aktuelle Auswahl

6. Mai 2004

Auswahl übernehmen Abbrechen

Dokumente - Microsoft Internet Explorer

Datei Bearbeiten Ansicht Favoriten Extras ?

Zurück Suchen Favoriten

Adresse [http://tstsvr12/knowledgecenter/Searchpage\\_Dokumente.iws?cid=4&ca1=-verfasste%20Dokumente&ca2=-SavedQuery%5FPerson%5FAutorenschaft%5FDokument&cn=0&sbfid=4:11:0&cst=225&wblog=231](http://tstsvr12/knowledgecenter/Searchpage_Dokumente.iws?cid=4&ca1=-verfasste%20Dokumente&ca2=-SavedQuery%5FPerson%5FAutorenschaft%5FDokument&cn=0&sbfid=4:11:0&cst=225&wblog=231) Wechselt zu Links

## RDE Knowledge Center Prototyp

Favoriten Personen Projekte **Dokumente** Themen Länder SimTech-Baum

powered by **infonea**

**Dokumente (1 Ergebnisse)** [→ Home](#)

**Suche**

Suchhistorie

<a href="#">zurück</a>	Alle Personen und	1468 Personen
<a href="#">zurück</a>	ausgewählt für 'Tätigkeit': 'Proj.Manager', 'Ltg' und	108 Personen
<a href="#">zurück</a>	verfasste Dokumente und	9 Dokumente
	ausgewählt für 'Datum Erstellung': '6. Mai 2004'	1 Dokument

Titel	Autor	Datum letzte Bearbeitung
<a href="#">ELAS Open - Item - Liste Nummer: 38</a>	Kohlmann, Manfred	06.05.2004

**Ergebnis einschränken nach**

- Thema (Abk.) (1)
- Thema (Langbez.) (1)
- SimTech-Baum (1)
- SimTech-Baum (hier.) (1)
- Autor (1)
- Dateiendung (1)
- Datum Erstellung (1)
- Datum Erstellung (rel.) (1)
- Datum letzte Bearbeitung (1)
- Datum letzte Bearbeitung (rel.) (1)

**Scope-Wechsel**

- [zugehörige verfassende Personen](#)
- [zugewiesene Projekte](#)
- [zugewiesene Themen](#)
- [SimTech-Baum](#)

**Analyse**

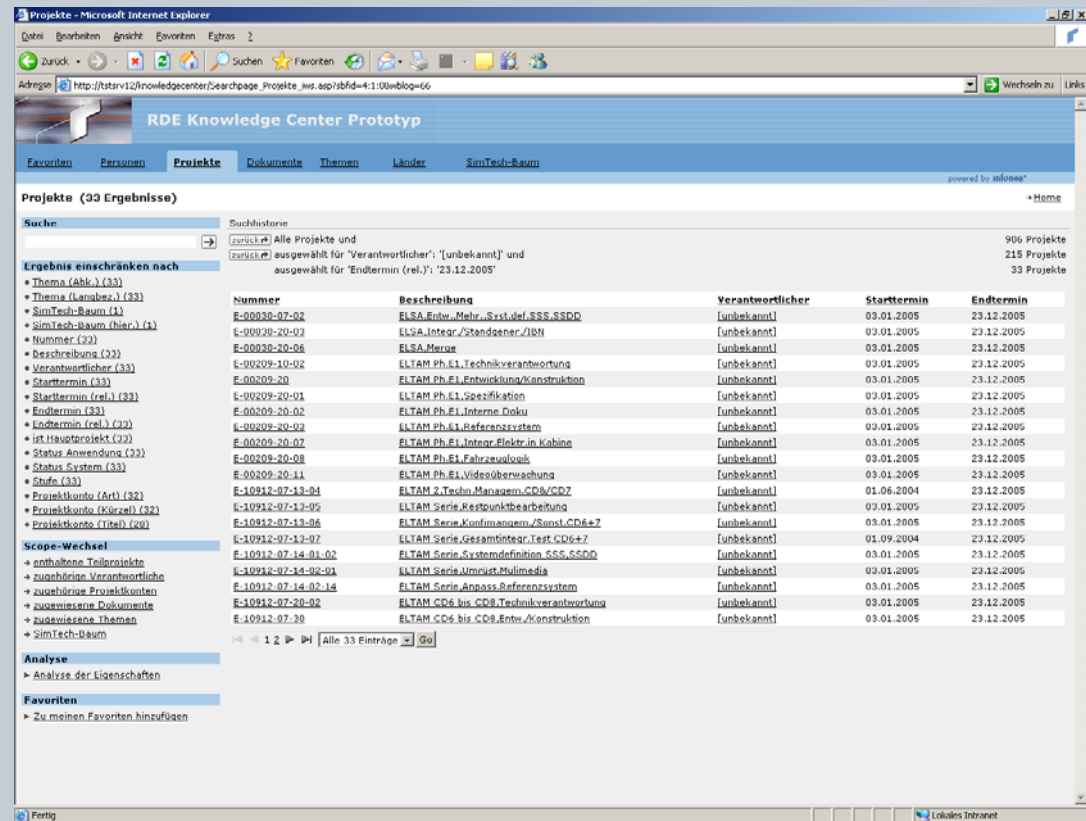
- ▶ [Analyse der Eigenschaften](#)

**Favoriten**

- ▶ [Zu meinen Favoriten hinzufügen](#)

# Negativ-Analysen ebenfalls möglich

Welche laufenden Projekte (= PSP-Elemente) besitzen noch keinen Verantwortlichen?



Nummer	Beschreibung	Verantwortlicher	Starttermin	Endtermin
E-00030-07-02	ELSA_Endw_Mehr_Sys.del_SSS_SSDD	[unbekannt]	03.01.2005	23.12.2005
E-00030-20-03	ELSA_Integr_Standener_10H	[unbekannt]	07.01.2005	23.12.2005
E-00030-20-06	ELSA_Menge	[unbekannt]	03.01.2005	23.12.2005
E-00209-10-02	ELTAM Rh.E1.Techikverantwortung	[unbekannt]	07.01.2005	23.12.2005
E-00209-20	ELTAM Rh.E1.Entwicklungs/Konstruktion	[unbekannt]	03.01.2005	23.12.2005
E-00209-20-01	ELTAM Rh.E1.Spezifikaion	[unbekannt]	07.01.2005	23.12.2005
E-00209-20-02	ELTAM Rh.E1.Interne_Doku	[unbekannt]	03.01.2005	23.12.2005
E-00209-20-03	ELTAM Rh.E1.Gefahrensystem	[unbekannt]	07.01.2005	23.12.2005
E-00209-20-07	ELTAM Rh.E1.Intanz_Elektir_in_Kabine	[unbekannt]	03.01.2005	23.12.2005
E-00209-20-08	ELTAM Rh.E1.Fahrzeuuloads	[unbekannt]	03.01.2005	23.12.2005
E-00209-20-11	ELTAM Rh.E1.Videoüberwachung	[unbekannt]	03.01.2005	23.12.2005
E-10912-07-13-04	ELTAM 2.Techik_Managem_CD3/CD7	[unbekannt]	01.06.2004	23.12.2005
E-10912-07-13-05	ELTAM Serie_Restpunktbearbeitung	[unbekannt]	07.01.2005	23.12.2005
E-10912-07-13-06	ELTAM Serie_Konfirmation_Zusatz_CD6+7	[unbekannt]	03.01.2005	23.12.2005
E-10912-07-13-07	ELTAM Serie_Gesamtmtegr_Test_CD6+7	[unbekannt]	01.09.2004	23.12.2005
E-10912-07-14-01-02	ELTAM Serie_Systemdefinition_SSS_SSDD	[unbekannt]	03.01.2005	23.12.2005
E-10912-07-14-02-01	ELTAM Serie_Umrustr_Bullmetals	[unbekannt]	07.01.2005	23.12.2005
E-10912-07-14-02-14	ELTAM Serie_Angpass_Referenzsystem	[unbekannt]	03.01.2005	23.12.2005
E-10912-07-20-02	ELTAM CD6 bis CD8.Techikverantwortung	[unbekannt]	03.01.2005	23.12.2005
E-10912-07-30	ELTAM CD6 bis CD8.Entw_Konstruktion	[unbekannt]	03.01.2005	23.12.2005

Projekte - Microsoft Internet Explorer

Adresse [http://tstsrv12/knowledgecenter/Searchpage\\_Projekte.iws?sfid=4:1:0](http://tstsrv12/knowledgecenter/Searchpage_Projekte.iws?sfid=4:1:0)

## RDE Knowledge Center Prototyp

Favoriten Personen **Projekte** Dokumente Themen Länder SimTech-Baum

powered by **infonea**

### Projekte (906 Ergebnisse) [→ Home](#)

Suche  Suchhistorie [→](#) Alle Projekte 906 Projekte

**Ergebnis einschränken nach**

- Thema (Abk.) (652)
- Thema (Langbez.) (658)
- Land (24)
- SimTech-Baum (139)
- SimTech-Baum (hier.) (139)
- Nummer (906)
- Beschreibung (906)**
- Verantwortlicher (876)
- Starttermin (643)
- Starttermin (rel.) (643)
- Endtermin (643)
- Endtermin (rel.) (643)
- ist Hauptprojekt (906)
- Status Anwendung (906)
- Status System (906)
- Stufe (906)
- Projektkonto (Art) (863)
- Projektkonto (Kürzel) (863)
- Projektkonto (Titel) (734)

**Scope-Wechsel**

- enthaltene Teilprojekte
- zugehörige Verantwortliche
- zugehörige Projektkonten
- zugewiesene Dokumente
- zugewiesene Themen
- zugewiesene Länder
- SimTech-Baum

**Analyse**

- ▶ Analyse der Eigenschaften

**Favoriten**

- ▶ [Zu meinen Favoriten hinzufügen](#)

Nummer	Beschreibung	Verantwortlicher	Starttermin	Endtermin
E-00030	ELSA, Kernanlage / SRM		02.01.2002	31.12.2006
E-00030-01	ELSA, Management	Hölscher, Reinhard	02.01.2002	30.12.2005
E-00030-01-01	ELSA, Projektleitung	Hölscher, Reinhard	02.01.2003	30.12.2004
E-00030-01-02	ELSA, Technikverantwortung	Salzen, Rolf, von	02.01.2003	30.12.2004
E-00030-01-03	ELSA, Kundenkoordination	Lahl, Reiner	02.01.2003	30.12.2004
E-00030-01-04	ELSA, Kaufm. Abwicklung	Grosser, Helmut	02.01.2003	30.12.2004
E-00030-01-05	ELSA, Kompensation u. Treuhandvertrag	Hölscher, Reinhard	02.01.2003	30.12.2005
E-00030-01-06	ELSA, Uebergabe Kernanlage	Hölscher, Reinhard	02.01.2003	30.12.2004
E-00030-01-07	ELSA, Unterlagenerstellung (Loehner)	Hölscher, Reinhard	02.01.2003	30.12.2004
E-00030-01-08	ELSA, Vorkosten	Hölscher, Reinhard	02.01.2003	31.01.2003
E-00030-01-09	ELSA, Ausgleich	Hölscher, Reinhard	03.01.2005	30.12.2005
E-00030-01-10	ELSA, Partnerleistung RUAG	Hölscher, Reinhard	26.04.2004	23.12.2004
E-00030-02	ELSA, Entwicklung/Konstruktion	Salzen, Rolf, von	01.07.2002	30.12.2005
E-00030-02-01	ELSA, Feinspezifikation	Salzen, Rolf, von	02.01.2003	30.04.2003
E-00030-02-02	ELSA, Entw./Konstr., Entwicklung Basiskom.	Lieniq, Peter	01.07.2002	30.06.2004
E-00030-02-02-01	ELSA, Entw./Konstr., Entw.Basis., Seq.Spec.	Lieniq, Peter	02.01.2003	30.04.2003
E-00030-02-02-02	ELSA, Entw./Konstr., Entw.Basis., SW Entw.	Lieniq, Peter	01.08.2002	30.06.2004
E-00030-02-02-02-01	ELSA, Entw./Konstr., Ent.Bas., Ressour.Man.	Salzen, Rolf, von	01.01.2004	30.06.2004
E-00030-02-02-02-02	ELSA, Entw./Konstr., Ent.Bas., Sichts.Feat	Kleemiss, Holger	01.08.2003	30.06.2004
E-00030-02-02-02-03	ELSA, Entw./Konstr., Ent.Bas., DIS Interf.	Leishman, Philip	02.01.2003	31.12.2003

◀ ◀ 1 2 3 4 5 6 7 8 9 10 ... ▶ ▶ Max. Seitenlänge 200 Go

Projekte - Microsoft Internet Explorer

Datei Bearbeiten Ansicht Favoriten Extras ?

Zurück Suchen Favoriten

Adresse http://tstsrv12/knowledgecenter/ValueSelection\_Gen.iws?cid=1&ca2=-%5Bunbekannt%5D&ca1=-8:%5Bunbekannt%5D&cn=0&cst=32&sbfid=2:0:32&sp1=Projekte&sp2=Einschr%E4nken%20nach%20%27Verantwortw Wechselt zu Links

### RDE Knowledge Center Prototyp

powered by infonea

#### Projekte Einschränken nach 'Verantwortlicher'

Existierende Werte	Aktuelle Auswahl
<input checked="" type="checkbox"/> [unbekannt] (215)	<input type="checkbox"/> [unbekannt]
<input type="checkbox"/> Badtke, Lothar (3)	<input type="button" value="Auswahl übernehmen"/> <input type="button" value="Abbrechen"/>
<input type="checkbox"/> Bakker, Reinhard (6)	
<input type="checkbox"/> Bormann, Nils (1)	
<input type="checkbox"/> Brödys, Joachim (29)	
<input type="checkbox"/> Brümmer, Heiko (1)	
<input type="checkbox"/> Brüning, Carsten (4)	
<input type="checkbox"/> Chen-Minke, Jia-Ling (1)	
<input type="checkbox"/> Dalhoff, Wolfgang (1)	
<input type="checkbox"/> Dierssen, Gerhard (19)	
<input type="checkbox"/> Engehausen, Jörg (5)	
<input type="checkbox"/> Engelmann, Xenia (3)	
<input type="checkbox"/> Erasmy, Harald (1)	
<input type="checkbox"/> Evers, Ernst (37)	
<input type="checkbox"/> Fecht, Manfred (4)	
<input type="checkbox"/> Flier, Werner (2)	
<input type="checkbox"/> Fleischer, Michael (2)	
<input type="checkbox"/> Große-Dunker, Ernst, Dr. (17)	
<input type="checkbox"/> Grosser, Helmut (8)	
<input type="checkbox"/> Gundermann, Klaus (2)	
<input type="checkbox"/> Hampel-Vogedes, Bernhard, (2)	
<input type="checkbox"/> Hanekamp, Nikolaus (5)	
<input type="checkbox"/> Harjes, Hans-Hermann (62)	
<input type="checkbox"/> Heine, Ralf, Dr. (2)	
<input type="checkbox"/> Hillmer, Lothar (4)	
<input type="checkbox"/> Hölscher, Reinhard (28)	
<input type="checkbox"/> Hornhardt, Andree (17)	
<input type="checkbox"/> Hornig, Wolfgang (4)	
<input type="checkbox"/> Hotze, Thomas (18)	
<input type="checkbox"/> Kahmann, Kathleen (2)	
<input type="checkbox"/> Kalin, Uwe (7)	
<input type="checkbox"/> Kaufmann, Uwe (2)	
<input type="checkbox"/> Kelm, Rolf (1)	
<input type="checkbox"/> Kleemiss, Holger (35)	

Projekte (215 Ergebnisse) → Home

Suche

Suchhistorie  
 zurück Alle Projekte und 906 Projekte  
 ausgewählt für 'Verantwortlicher': '[unbekannt]' 215 Projekte

Ergebnis einschränken nach

- Thema (Abk.) (177)
- Thema (Langbez.) (177)
- Land (1)
- SimTech-Baum (43)
- SimTech-Baum (hier.) (43)
- Nummer (215)
- Beschreibung (215)
- Verantwortlicher (215)
- Starttermin (140)
- Starttermin (rel.) (140)
- **Endtermin (140)**
- Endtermin (rel.) (140)
- Ist Hauptprojekt (215)
- Status Anwendung (215)
- Status System (215)
- Stufe (215)
- Projektkonto (Art) (199)
- Projektkonto (Kürzel) (199)
- Projektkonto (Titel) (178)

Scope-Wechsel

- enthaltene Teilprojekte
- zugehörige Verantwortliche
- zugehörige Projektkonten
- zugewiesene Dokumente
- zugewiesene Themen
- zugewiesene Länder
- SimTech-Baum

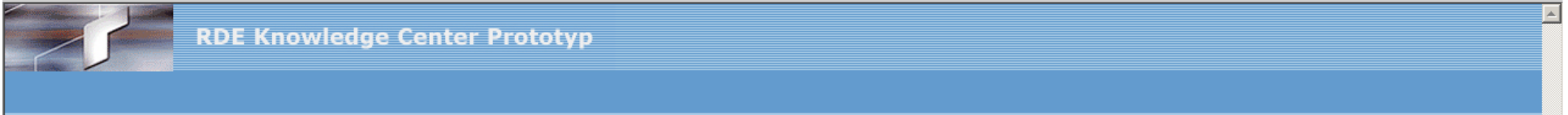
Analyse

- ▶ Analyse der Eigenschaften

Favoriten

- ▶ Zu meinen Favoriten hinzufügen

Nummer	Beschreibung	Verantwortlicher	Starttermin	Endtermin
E-00030-02-02-02-04	ELSA,Entw./Konstr.,Ent.Bas.,CAPS Service	[unbekannt]	01.01.2004	30.06.2004
E-00030-02-02-02-05	ELSA,Entw./Konstr.,Ent.Bas.,Tank Simul.	[unbekannt]	02.01.2003	27.02.2004
E-00030-02-03-02-04	ELSA,Entw./Konstr.,Ent.Ar./SW,Ausbildung	[unbekannt]	02.01.2003	31.12.2004
E-00030-02-04	ELSA,En./Kon.,Entw./Design Zentralfunk.	[unbekannt]	01.07.2002	30.04.2004
E-00030-02-04-01	ELSA,En./Kon.,Entw./Des.Zentr.,Spec.Zen.	[unbekannt]	02.01.2003	30.04.2003
E-00030-02-04-02	ELSA,En./Kon.,Ent./Des.Ze.,SW Entw.	[unbekannt]	02.01.2003	30.04.2004
E-00030-02-04-02-01	ELSA,En./Kon.,SW Entw.,Rec./Playback	[unbekannt]	02.01.2003	31.12.2003
E-00030-02-04-02-02	ELSA,En./Kon.,SW Entw.,Anste./Auditorium	[unbekannt]	02.06.2003	30.04.2004
E-00030-02-04-03	ELSA,En./Kon.,SW Entw.,SW-Int./Test Zen.	[unbekannt]	01.08.2003	30.10.2003
E-00030-02-04-04	ELSA,En./Kon.,SW Entw.,HW Design Zen.	[unbekannt]	01.07.2002	30.06.2003
E-00030-03-03	ELSA,Auf/Kom,Zentralfunktionen	[unbekannt]	02.06.2003	30.04.2004
E-00030-07-01	ELSA,Entw.,Mehraufw.,Merge m.ELTAM	[unbekannt]	01.09.2004	31.08.2005
E-00030-07-02	ELSA,Entw.,Mehr.,Syst.def.SSS,SSDD	[unbekannt]	03.01.2005	23.12.2005
E-00030-20-03	ELSA,Integr./Standgener./IBN	[unbekannt]	03.01.2005	23.12.2005
E-00030-20-06	ELSA,Merge	[unbekannt]	03.01.2005	23.12.2005
E-00112-03-06	Tiger Australien,Cockp.I/O+Datenpakete	[unbekannt]	31.03.2003	30.09.2004
E-00179-01-05	TATM-SP,Konfi-management	[unbekannt]		
E-00179-01-05-01	TATM-SP,KM-Dokumentation	[unbekannt]		
E-00179-01-05-02	TATM-SP,KM-Hardware	[unbekannt]		
E-00179-01-05-03	TATM-SP,KM-Software	[unbekannt]		



### Projekte Einschränken nach 'Endtermin (rel.)'

Existierende Werte		Aktuelle Auswahl
<input type="checkbox"/> 30.04.2003	(1)	<input checked="" type="radio"/> 23.12.2005
<input type="checkbox"/> 30.06.2003	(1)	
<input type="checkbox"/> 30.10.2003	(1)	
<input type="checkbox"/> 23.12.2003	(52)	
<input type="checkbox"/> 31.12.2003	(1)	
<input type="checkbox"/> 27.02.2004	(1)	
<input type="checkbox"/> 30.04.2004	(4)	
<input type="checkbox"/> 30.06.2004	(1)	
<input type="checkbox"/> 30.07.2004	(36)	
<input type="checkbox"/> 30.09.2004	(1)	
<input type="checkbox"/> 23.12.2004	(3)	
<input type="checkbox"/> 31.12.2004	(1)	
<input type="checkbox"/> 25.02.2005	(1)	
<input type="checkbox"/> 27.05.2005	(1)	
<input type="checkbox"/> 21.08.2005	(2)	
<input checked="" type="checkbox"/> 23.12.2005	(33)	

Auswahl übernehmen    Abbrechen

Projekte - Microsoft Internet Explorer

Adresse [http://tstsr12/knowledgecenter/Searchpage\\_Projekte\\_iws.asp?sbfid=4:1:0&wblog=66](http://tstsr12/knowledgecenter/Searchpage_Projekte_iws.asp?sbfid=4:1:0&wblog=66)

## RDE Knowledge Center Prototyp

Favoriten Personen **Projekte** Dokumente Themen Länder SimTech-Baum

powered by **infonea**

### Projekte (33 Ergebnisse) [→ Home](#)

**Suche**

Suchhistorie

[zurück](#) Alle Projekte und 906 Projekte

[zurück](#) ausgewählt für 'Verantwortlicher': '[unbekannt]' und ausgewählt für 'Endtermin (rel.):' '23.12.2005' 215 Projekte

ausgewählt für 'Endtermin (rel.):' '23.12.2005' 33 Projekte

**Ergebnis einschränken nach**

- Thema (Abk.) (33)
- Thema (Langbez.) (33)
- SimTech-Baum (1)
- SimTech-Baum (hier.) (1)
- Nummer (33)
- Beschreibung (33)
- Verantwortlicher (33)
- Starttermin (33)
- Starttermin (rel.) (33)
- Endtermin (33)
- Endtermin (rel.) (33)
- ist Hauptprojekt (33)
- Status Anwendung (33)
- Status System (33)
- Stufe (33)
- Projektkonto (Art) (32)
- Projektkonto (Kürzel) (32)
- Projektkonto (Titel) (28)

**Scope-Wechsel**

- enthaltene Teilprojekte
- zugehörige Verantwortliche
- zugehörige Projektkonten
- zugewiesene Dokumente
- zugewiesene Themen
- SimTech-Baum

**Analyse**

- ▶ Analyse der Eigenschaften

**Favoriten**

- ▶ Zu meinen Favoriten hinzufügen

Nummer	Beschreibung	Verantwortlicher	Starttermin	Endtermin
<a href="#">E-00030-07-02</a>	<a href="#">ELSA,Entw.,Mehr.,Syst.def.SSS,SSDD</a>	[unbekannt]	03.01.2005	23.12.2005
<a href="#">E-00030-20-03</a>	<a href="#">ELSA,Integr./Standgener./IBN</a>	[unbekannt]	03.01.2005	23.12.2005
<a href="#">E-00030-20-06</a>	<a href="#">ELSA,Merge</a>	[unbekannt]	03.01.2005	23.12.2005
<a href="#">E-00209-10-02</a>	<a href="#">ELTAM Ph.E1,Technikverantwortung</a>	[unbekannt]	03.01.2005	23.12.2005
<a href="#">E-00209-20</a>	<a href="#">ELTAM Ph.E1,Entwicklung/Konstruktion</a>	[unbekannt]	03.01.2005	23.12.2005
<a href="#">E-00209-20-01</a>	<a href="#">ELTAM Ph.E1,Spezifikation</a>	[unbekannt]	03.01.2005	23.12.2005
<a href="#">E-00209-20-02</a>	<a href="#">ELTAM Ph.E1,Interne Doku</a>	[unbekannt]	03.01.2005	23.12.2005
<a href="#">E-00209-20-03</a>	<a href="#">ELTAM Ph.E1,Referenzsystem</a>	[unbekannt]	03.01.2005	23.12.2005
<a href="#">E-00209-20-07</a>	<a href="#">ELTAM Ph.E1,Integr.Elekt.in Kabine</a>	[unbekannt]	03.01.2005	23.12.2005
<a href="#">E-00209-20-08</a>	<a href="#">ELTAM Ph.E1,Fahrzeuglogik</a>	[unbekannt]	03.01.2005	23.12.2005
<a href="#">E-00209-20-11</a>	<a href="#">ELTAM Ph.E1,Videoüberwachung</a>	[unbekannt]	03.01.2005	23.12.2005
<a href="#">E-10912-07-13-04</a>	<a href="#">ELTAM 2,Techn.Managem.CD&amp;/CD7</a>	[unbekannt]	01.06.2004	23.12.2005
<a href="#">E-10912-07-13-05</a>	<a href="#">ELTAM Serie,Restpunktbearbeitung</a>	[unbekannt]	03.01.2005	23.12.2005
<a href="#">E-10912-07-13-06</a>	<a href="#">ELTAM Serie,Konfirmangem./Sonst.CD6+7</a>	[unbekannt]	03.01.2005	23.12.2005
<a href="#">E-10912-07-13-07</a>	<a href="#">ELTAM Serie,Gesamtintegr.Test CD6+7</a>	[unbekannt]	01.09.2004	23.12.2005
<a href="#">E-10912-07-14-01-02</a>	<a href="#">ELTAM Serie,Systemdefinition SSS,SSDD</a>	[unbekannt]	03.01.2005	23.12.2005
<a href="#">E-10912-07-14-02-01</a>	<a href="#">ELTAM Serie,Umrüst.Mulimedia</a>	[unbekannt]	03.01.2005	23.12.2005
<a href="#">E-10912-07-14-02-14</a>	<a href="#">ELTAM Serie,Anpass.Referenzsystem</a>	[unbekannt]	03.01.2005	23.12.2005
<a href="#">E-10912-07-20-02</a>	<a href="#">ELTAM CD6 bis CD8,Technikverantwortung</a>	[unbekannt]	03.01.2005	23.12.2005
<a href="#">E-10912-07-30</a>	<a href="#">ELTAM CD6 bis CD8,Entw./Konstruktion</a>	[unbekannt]	03.01.2005	23.12.2005

« 1 2 »

# RDE Wissensnetzwerk

