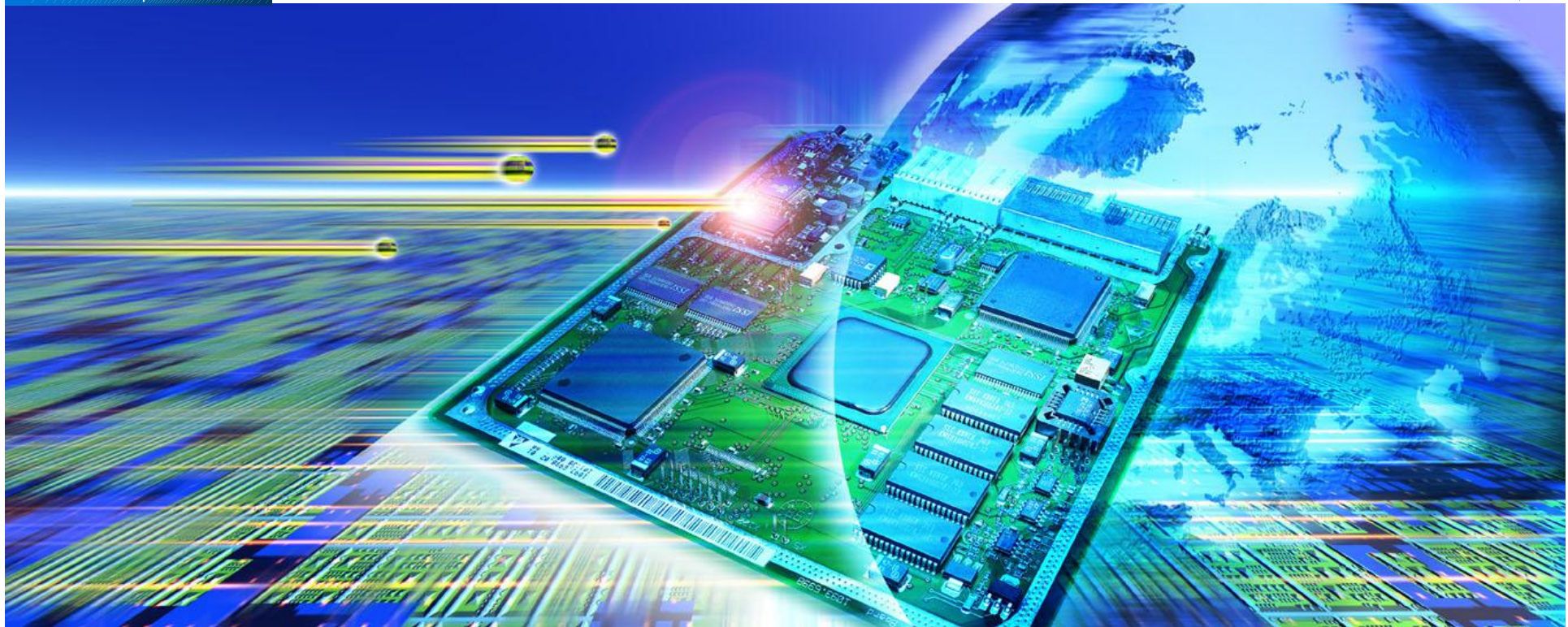
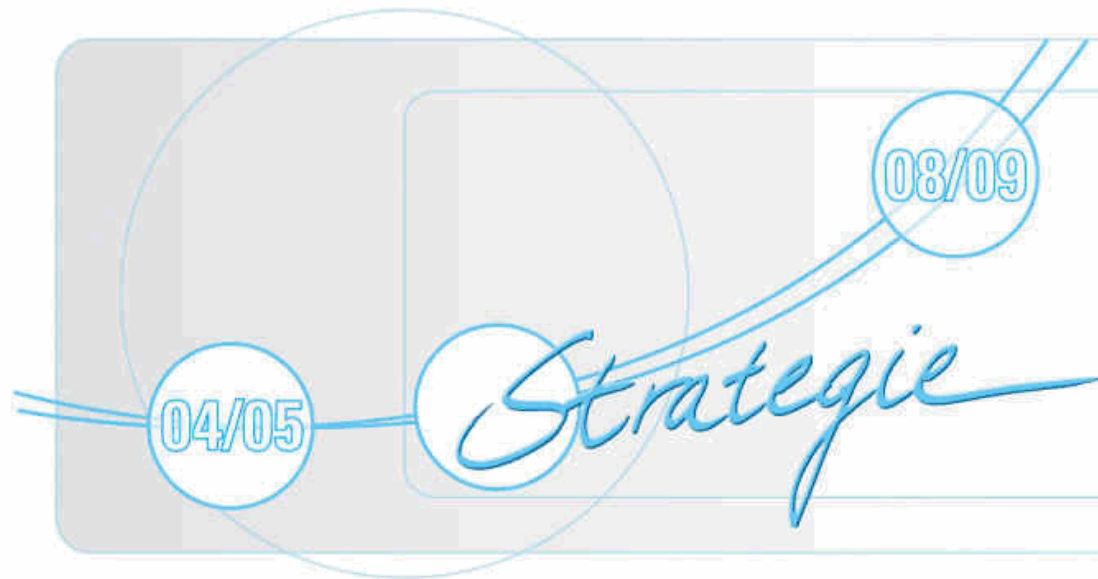


Die best - trainierte Mannschaft haben

Personalentwicklung & Weiterbildung
bei Rohde & Schwarz Messgerätebau GmbH



ROHDE & SCHWARZ
MESSGERÄTEBAU GmbH

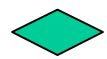


Besser qualifizierte und trainierte Mitarbeiter als der Wettbewerb

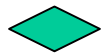
Zielposition der Unternehmensstrategie, die Rohde & Schwarz
im Jahre 2008/2009 einnehmen will

Besser qualifizierte und trainierte Mitarbeiter als der Wettbewerb

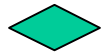
Unsere Mitarbeiter müssen Ihr Wissen und Ihre Fähigkeiten permanent weiter entwickeln. Wir sorgen dafür, dass unsere Mitarbeiter besser trainiert sind als der Wettbewerber. Das heißt für uns:



Wir stellen sicher, dass unsere Trainer sowie unsere Trainingsinhalte höchsten Anforderungen entsprechen



Wir entwickeln bedarfsgerechte Weiterbildungsmaßnahmen und zielgruppenspezifische Trainings



Wir beraten Führungskräfte und Mitarbeiter und unterstützen sie bei der Vereinbarung und Umsetzung individueller Entwicklungspläne und –maßnahmen



Wir fördern unsere Nachwuchstalente weltweit.

Führend in Führung sein

Exzellente Mitarbeiter wollen exzellent geführt werden.

Leadership Excellence ist die Basis für nachhaltigen unternehmerischen Erfolg.

Das heißt für uns:



Wir tragen mit unseren Auswahlverfahren dazu bei, die richtige Führungskraft für den richtigen Job zu finden.



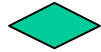
Wir bieten Trainings für junge und erfahrene Führungskräfte an.



Wir arbeiten weltweit mit den besten Trainern und Business Schools zusammen.



Wir schaffen mit dem „R&S Führungsverständnis“ einen Handlungsrahmen für unsere Führungskräfte.



Wir sorgen dafür, dass die Führungskräfte von ihren Mitarbeitern regelmäßig Feedback zu ihrer Führungsleistung erhalten



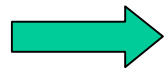
Wir unterstützen die Führungskräfte in ihrer Aufgabe mit zahlreichen Instrumenten und Prozessen.



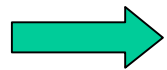
Wir messen kontinuierlich die Führungsqualität und leiten Maßnahmen zur Verbesserung ab.

Besser qualifizierte und trainierte Mitarbeiter als der Wettbewerb

Wir entwickeln strategische und operationale Methoden und Instrumente, bieten diese den Mitarbeitern an, um dieses Ziel zu erreichen.



Strategisch heißt Methoden und Instrumente zu entwickeln und anzubieten, die die zukünftigen Bildungsbedarfe erkennen und decken werden.



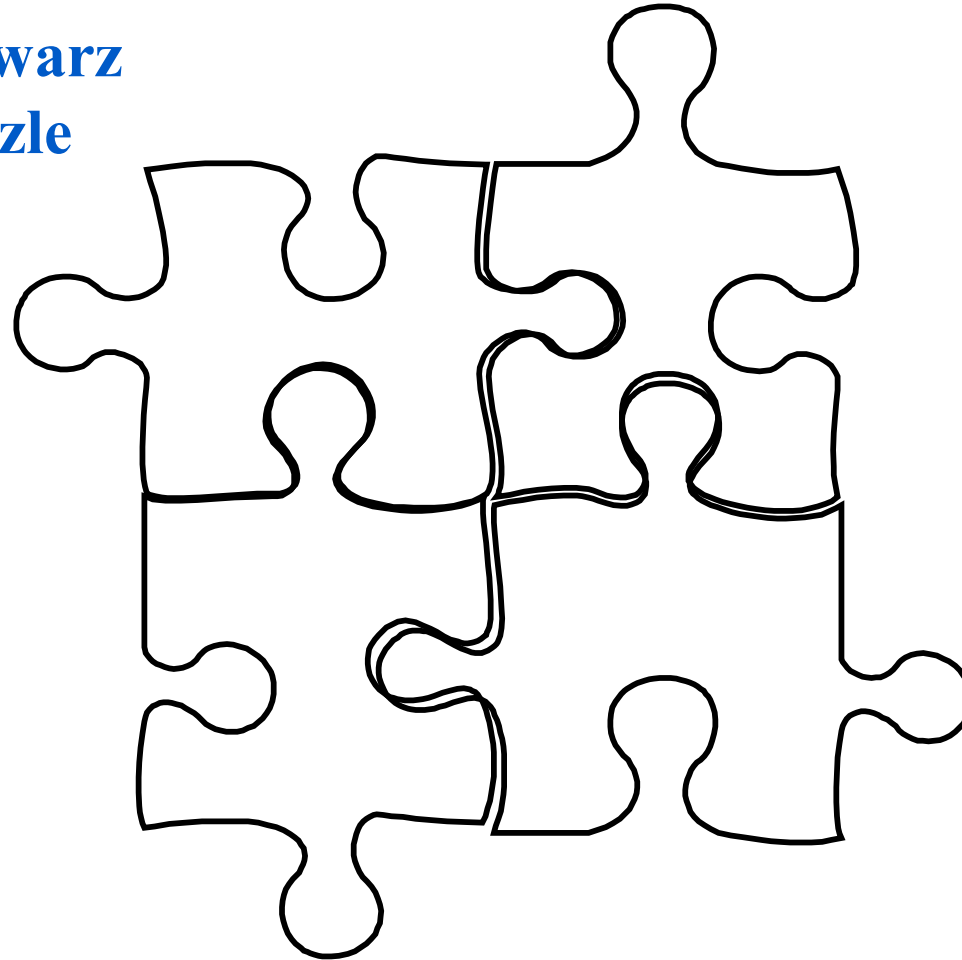
Operational heißt bereits entwickelte Methoden und Instrumente anzubieten, die die heutigen Bildungsbedarfe schnell erkennen und auch schnell decken können.

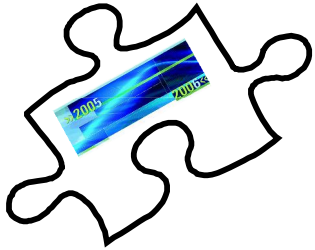
Die Herausforderungen der Personalentwicklung und Weiterbildung

- è Intensiver interkultureller (Kunden-) Kontakt
- è Internationaler Vergleich
- è Branchenbester bei Anlieferqualität und Zuverlässigkeit
- è Ständige Optimierung der Herstellkosten
- è Schnelle Reaktion und hohe Flexibilität
- è Entwicklungsnahe Fertigung
- è Optimale und effiziente Prozesse

Besser qualifizierte und trainierte Mitarbeiter als der Wettbewerb

Rohde&Schwarz
Bildungspuzzle





Betriebliches Bildungsprogramm

Ziel: Deckung der allgemeinen Bildungsbedarfe

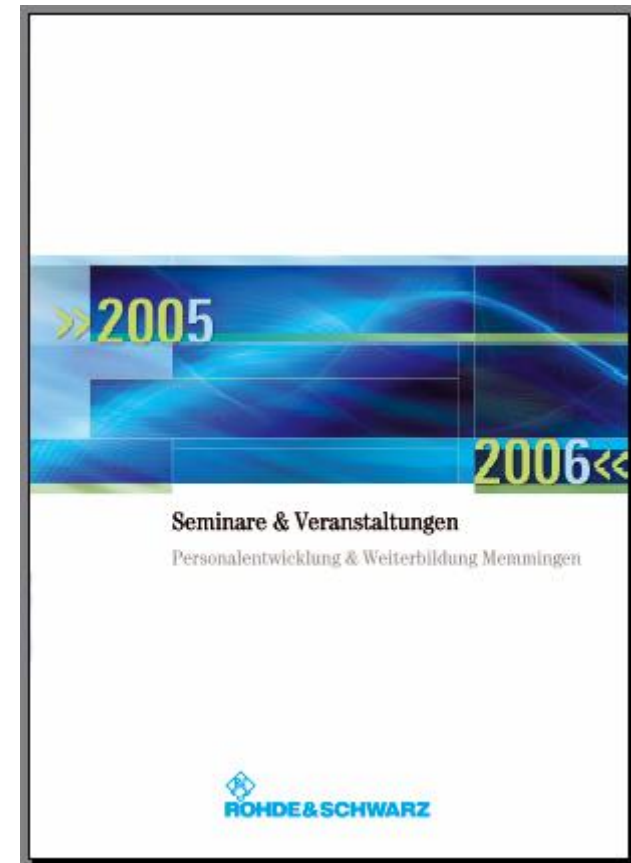
Instrument der mittelfristigen Bildungsdeckung
Zeitraum der Planung bis Durchführung: 1,5 Jahre

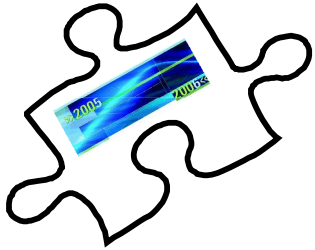
Ca. 2.500 Mitarbeiter-Anmeldungen/Jahr

Ca. 120 Kurse im Angebot

Ca. 200 Veranstaltungen Durchführung

Ca. 12.000 Teilnehmerstunden Schulungsleistung/Jahr





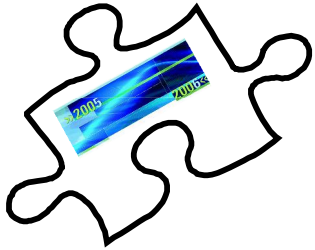
Betriebliches Bildungsprogramm

2006 2007

> September 2006 bis Juni 2007

Seminare und Veranstaltungen
Personalentwicklung & Weiterbildung
Mentoring

ROHDE & SCHWARZ



Betriebliches Bildungsprogramm

Fachliche Weiterbildung

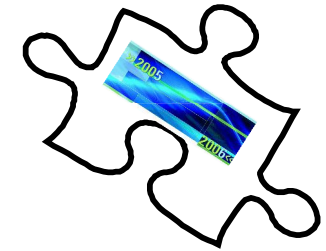
Qualität
Produktionsabläufe und Zusammenhänge
Datenverarbeitung
Messtechnik
Kommunikationstechnik

Überfachliche Weiterbildung

Sprachen
Gesundheit
Methoden

Führungskräftetrainings

Führungskräftetrainings



Psychologe im Team: Hans-Dieter Hermann (l.) und Bundestrainer Jürgen Klinsmann

Mentaltechniken zur psychophysischen Leistungssteigerung im Beruf

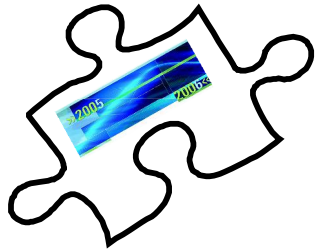
Vertrauen und Kompetenz vermitteln durch individuelle Rhetorik

Stressmanagement

Selbstmanagement - die Kunst der Eigenmotivation im (beruflichen) Alltag

Bildungsangebot und Trainerleistung für externe Wirtschaftspartner





Betriebliches Bildungsportal

>> 2005

Aktuelles Seminarangebot - Anmeldungen

Externe Seminare - Anmeldung

Hier können Sie sich abmelden

i Informationen über Ihre Seminare:
- Zusage
- Absage
- Warteliste

BR-Büro

2006 <<

Seminarbeurteilung erstellen

Beenden

Seminare & Veranstaltungen

Personalentwicklung & Weiterbildung Memmingen

MG-Technikum



Betriebliches Bildungsportal

Betriebliche Weiterbildung



Nach Kurs-Nr.

Nach Kurs-Art

Neue Kurse



Bei Anmeldung bitte Kurs auswählen und Knopf "Anmeldung erstellen" drücken!

Neuen Kurs erstellen Anmeldung erstellen Admin Anmeldung erstellen

K-Nr.	Neu	abgesag	Wartet	Kurs-Thema	Referent1	Kurs-Kategorie	Dauer
200A				Business English - Advanced English Level	Fr. Haberma	III	31,5
2010	→	×		Arbeitssicherheit - Richtiges Verhalten von Mitarbeiter/innen a	Hr. Lehnen	III	1,5
2011	→	×		Umweltschutz - Umweltgerechtes Verhalten für Mitarbeiter/inne	Hr. Schrödl	III	1
2025				Englisch für Führungskräfte	Fr. Haberma	III	30
2030				Erste Hilfe Kurs	n.N.	I,III	12
2031				Erste Hilfe Auffrischkurs	n.N.	I,III	6
2104				Ergonomie am Arbeitsplatz	Dr. Scholl	III	1
2105			■	Wirbelsäulengymnastik	Fr. v. Holtey	III	10
2107			■	Selbstkorrektur beweglicher Gelenke	Fr. Kolb	III	3
2140	→			Zeitgemäße Umgangsformen mit internen und externen Kunde	Fr. Edel	I,II	6
2220			■	Rhetorik, Grundkurs	✎ Hr. Deinat	II,III	10
2221			■	Rhetorik, Professionelle Gesprächsführung	✎ Hr. Deinat	II,III	10
232A				Vortragsreihe Produkte, Kunden und Märkte von ME3 - Die ne	✎ Hr. Haller	III	1
232B				Vortragsreihe Produkte, Kunden und Märkte von ME2 - Digital	✎ Hr. Heutle	III	1
232C		×		Vortragsreihe Produkte, Kunden und Märkte von ME1 - UPV-	Hr. Schiffner	III	1,5
232D				Vortragsreihe Produkte, Kunden und Märkte von ME2 - FSL - I	✎ Hr. Steidl	III	1
232E				Vortragsreihe Produkte, Kunden und Märkte von ME1 - Vector	✎ Hr. Desquiot	III	1,5
232G	→			Vortragsreihe Produkte, Kunden, Märkte von ME1 - SFU -	Hr. Seeberg	III	1
232H	→			Vortragsreihe Produkte, Kunden, Märkte von ME4 - Flugfunkge	Hr. Keßler	III	1
2335				Interkulturelle Kommunikation - USA	✎ Hr. Sonnde	III	4
2336				Cross Cultural Communication - Nordic Countries	✎ Hr. Granvik	III	3
2337				Interkulturelle Kommunikation - ASIEN	✎ Hr. Beckman	III	3
2340	→			Werkführung bei R&S Messgerätebau	Hr. Reiser	III	1,5
2345			■	Besichtigung - R&S Vimperk in Tschechien	Hr. Gründl	III	16
2351	→			Brände und Explosionen, Grundlagen und Sicherheitsmaßnat	Hr. Brandmai	I	5
2352	→			"Fertigungsdienstleistung" - Perspektive Zukunft	✎ Hr. Schindler	III	2
3120				Präsentationstechnik	✎ Fr. Merk	II,III	8
3160			■	Zukunftsorientiertes Positives Denken	Fr. Ramet	III	7
3200				Kommunikation und Gesprächsführung	Hr. Rudolph	II,III	14
3202	→			Systematische Auswahlverfahren für technische Entscheidun	N.N.	I,II	7
3203			■	Konzentration auf das Wesentliche	Fr. Miller	II,III	7
3204			■	Kreativitätstechniken	✎ Fr. v. Schultze	II,III	7
3205	→		■	Konflikte bewältigen - Gesprächsführung bei Konflikten	Fr. Merk	II,III	7,5
3206			■	Videobearbeitung und Videoschnitt am PC	✎ Hr. Cziha	III	8
3207				Benchmarking	✎ Hr. Richter	III	2

Betriebliches Bildungsportal

Produktionsabläufe und Zusammenhänge

Fachliche Weiterbildung

Cross Cultural Communication - Nordic Countries

Cross Cultural Communication – Interaction with Scandinavian Customers

As we all know nowadays the slogan "going global" fits perfectly to our products. But it fits even more to all the people behind our products. We all get into close contact to our customers' employees during their visits, tours and audits of our production plant right here in Memmingen. Very often those meetings are only brief presentations or guided tours. Nevertheless some basic information about behavioural issues might help to overcome the own uncertainty as well as to make the customers feel more comfortable during their visit.

The training intends to inform in brief about similarities as well as about distinctions between Scandinavians and Germans. It shall support to get a basic understanding and feeling about what should be taken into consideration for the next visit of Scandinavian customers.

The training will be conducted in English. Questions can be asked in German but will be answered in English.

Inhalt:

- general region specific information and backgrounds
- Nordic culture and habits
- conducting business with Nordic customers
- customer expectation on visits to ROHDE & SCHWARZ Meßgerätebau Memmingen
 - introduction and address of welcome
 - exchange of presents
 - agenda of visits and guided tours
- typical communication issues
 - meaning of "yes", "no" and silence
 - off-limits subjects
 - body language
 - characteristic course of meetings and discussions
 - behaviour in case of misunderstandings
- handling of difficult questions and people

Zielgruppe:

Alle interessierten Mitarbeiterinnen und Mitarbeiter.

Voraussetzung:

Englischkenntnisse, da die Veranstaltung in englischer Sprache stattfindet.

Zielsetzung:

Allgemeine Information

Unterrichtsform:

Vortrag und Diskussion

Referent:

Herr Tom Granvik, RSFIN

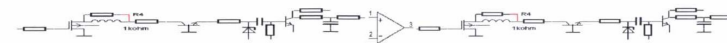
Termin:

Donnerstag, den 15. Dezember 2005, von 14:00 Uhr bis 17:00 Uhr

Ort:

Raum "Paris"

ohne Teilnahme-Zertifikat



Kurskategorie: III

Kurs-Nr.: 2336

36

Weiterbildungsprogramm MB 2005/2006

Betriebliches Bildungsportal

Betriebliche Weiterbildung

Aktuelles Seminarangebot - Anmeldungen

Nach Kurs-Nr.

Nach Kurs-Art

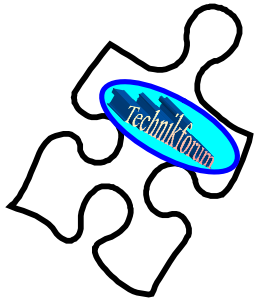
Neue Kurse

Zurück zur Startseite

Bei Anmeldung bitte Kurs auswählen und Knopf "Anmeldung erstellen" drücken !

Anmeldung erstellen Admin Anmeldung erstellen

K-Nr.	Neu	abgesag	Wartet	Kurs-Thema	Kurs-Kategorie	Dauer	Referent
▼ Fachliche Weiterbildung							
▶ Datenverarbeitung							
▶ E-Learning							
▶ Grundlagen und Fertigkeiten							
▶ Kommunikationstechnik							
▶ Messtechnik							
▶ Produktionsabläufe und Zusammenhänge							
▶ Qualität							
▼ Überfachliche Weiterbildung							
▼ Führungskräfteentwicklung							
3202	→			Systematische Auswahlverfahren für technische Entsche	I,II	7	N.N.
3223	→			Besprechungsmoderation	I,II	7	Herr Siegfried Leder, MD
3373	→			"Vertriebstraining" für Führungskräfte	I,II	7,5	Frau Monika Rudolf, Fa. Rudolf
3374	→			Konflikte managen	I,II	7	Frau Angelika Hammer-Keck, F
3375	→			Emotionale Intelligenz - oder "die Klugheit des Herzens"	I,II	3	Herr Prof. Dr. Strecker, Akaderr
▶ Gesundheit							
▼ Methoden							
2140	→			Zeitgemäße Umgangsformen mit internen und externen I	I,II	6	Frau Heidrun Edel, Bankfachwii
2220				Rhetorik, Grundkurs	II,III	10	Herr Horst Deinat
2221				Rhetorik, Professionelle Gesprächsführung	II,III	10	Herr Horst Deinat
3120				Präsentationstechnik	II,III	8	Frau Birgit Merk, MDE
3160				Zukunftsorientiertes Positives Denken	III	7	Frau Gabriele Ramet
3200				Kommunikation und Gesprächsführung	II,III	14	Herr Peter Rudolph, MDE
3203				Konzentration auf das Wesentliche	II,III	7	Frau Natasa Miller, MDP Herr L
3204				Kreativitätstechniken	II,III	7	Frau Claudia von Schultendorf
3205	→			Konflikte bewältigen - Gesprächsführung bei Konflikten	II,III	7,5	Frau Birgit Merk, MDE
3206				Videobearbeitung und Videoschnitt am PC	III	8	Herr Oswald Cziha, MEN
3207				Benchmarking	III	2	Herr Jörg Richter, ME-R
3208		×		Wertanalyse	III	3	Herr Jörg Richter, ME-R
3211				Neuanlauf-Management (NPI) bei R&S Messgerätebau	III	2	Herr Dr. Bruno Scheffold, MENF
3220				Kundenkontaktverhalten	I,III	7	Frau Gabriele Ramet
3368	→			Business-Knigge - Seminar für zeitgemäße Umgangsfc	III	4	Frau Heidrun Edel, Bankfachwii

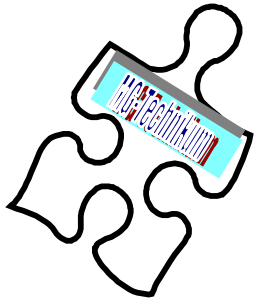


Technikforum



Ziel: Instrument der Kurzfristigen Bildungsbedarfserhebung und kurzfristigen Umsetzung der ausschließlich fachlichen Wissensvermittlung für unsere Techniker

Planung bis zur Durchführung der Bildungsmaßnahme: 1 – 3 Monate



Technikum

MG-Technikum

Ziel: Instrument der Kurzfristigen Bildungsbedarfserhebung und kurzfristigen Umsetzung der ausschließlich fachlichen Wissensvermittlung für unsere Fertigung

Planung bis zur Durchführung der Bildungsmaßnahme: 1 – 3 Monate

Betriebliches Bildungsportal



Anmeldung erstellen Admin Anmeldung erstellen

Termine	Kurs-Nr.	Kurs-Thema	Kurs-Kat.	Art	Firma / Referent	Dauer

aktuelles Technikforum

Themen

Kategorien

Termine

bereits behandelte Themen

Themen

Kategorien

Themenspeicher

Themen

Kategorien

Dokument anlegen

Zurück

Betriebliches Bildungsportal



aktuelles
Technikforum

Themen

Kategorien

Termine

bereits behandelte
Themen

Themen

Kategorien

Themenspeicher

Themen

Kategorien

Dokument anlegen

Zurück

Zur Ansicht Historie

Kursr-Nr.	Kurs-Thema	Art	Info	Firma / Referent	Dauer
▼ Aktuelles					
TF-0111	Digitaler Rundfunk: Video, Audio...	WB	05/06	Herr Walter Fischer 1MAT (1410) Herr Sigmar Grur	0,5
TF-0115	WEB-PS-Info für Führungskräfte - Praxis-Workshop -	TF		Herr Norbert Schleicher, MEZ1	2
▼ Datenverarbeitung					
TF-0099	DMS2005 - Einführung in neue Version	TF		Herr Robert Hahn, MC-CD und Herr Kilian Pfluger,	2
TF-0114	WEB-PS-Info für Führungskräfte - Nachmittagsveranstaltung -	TF		Herr Kilian Brandmair, MV-CI Herr Norbert Schleich	2
TF-0113	WEB-PS-Info für Führungskräfte - Vormittagsveranstaltung -	TF		Herr Kilian Brandmair, MV-CI Herr Norbert Schleich	2
▼ Führungskräfteentwicklung					
TF-0122	Fit für's Audit: Prozessmanagement bei R&S - Nachmittagsveranstalt.	TF		Herr Rainer Schepokat, MF-QF	3
TF-0121	Fit für's Audit: Prozessmanagement bei R&S - Vormittagsveranstaltung	TF		Herr Rainer Schepokat, MF-QF	3
▼ Grundlagen und Fertigkeiten					
TF-0052	Optionsfreischaltung für Seriengeräte nach TVR 320	SK	TVR1	Herr Goeran Gentzsch, 1ESC	4
▼ Kommunikationstechnik					
TF-0061	Das Gerät M3TR	WB	04/05	Herr Georg Kerler, MECB	1,5
TF-0101	Netzwerk-Praxis - Ethernet, TCP/IP, Switching, Routing, Firewall	TF		Herr Andreas Rau, 60ISK und Herr Jan Hermann,	12
TF-0136	SECOS-Anwenderschulung M3xR	TF		Herr Pieter Coates, 2GEP	3
▼ Messtechnik					
TF-0088	Definition und Ermittlung von Filterparametern	TF		Jürgen Gaßner, MENP	0,75
TF-0013	Fehlersuche mit Boundary Scan	TF		Herr Bernd Klotz MEN2	1
TF-0011	Handmessungen mit dem Spektrumanalyser	TF		Herr Dr. Bruno Scheffold MENP, Herr Armin Zengle	1
TF-0060	Komplexe Bauteile im Gerät M3TR	TF		Herr Martin Huber, 2GET	2,5
TF-0059	Kurzeinweisung für Beistellgeräte bei MEPB	TF		Herr Daniel Wiche, MEPB	1,5
TF-0097	Messplatzaufbau und Besonderheiten von Messplätzen	TF	09/05	Hr. Tschugg MDPA und Hr. Schiess Gerd, ME3B	2
TF-0014	Praktische Anwendung der Netzwerk Analyse	TF		Herr Jürgen Gassner MENP	1
TF-0071	Verstärkungs- u. Frequenzgangmessungen an symmetrischen Leistur	SK	12/04	Entwickler aus GB2	3
TF-0063	Workshop Boundary Scan	WB	05/06	Herr Thomas Weigl, MEPA	7
TF-0110	(Quasi-Peak)-Messungen CISPR	TF		Herr Michael Wöhrle, 1ES2	0,75
▼ Methoden					
TF-0064	Anwendungsmöglichkeiten und Bedienung der DMS-Datenbank	WB	04/05	Herr Robert Hahn, RB-CD Herr Josef Altendorfer, F	2
TF-0062	Verschiedene Fehlersuchmethoden	TF	11/04	diverse R&S-Referenten	2,5
▼ Qualität					
TF-0106	Leiterplattentechnologie	TF		Herr Helmut Schmucker, 3 TLP	2
▼ Schaltungstechnik					
TF-0012	Einführung in programmierte Bausteine (CPLD / FPGA)	TF		Herr Falko Fiechtner MENP, Herr Reinhard Seifert	1



R&S Nachwuchskräfteprogramm

Förderung von „High Potentials“ im Konzern

Strategisches Ziel:

Trainieren unserer Nachwuchskräfte zur Übernahme neuer Aufgaben

Planung-/Durchführungszeitraum: 1 x Jahr

NKE-Programm beginnend mit einem
Development Center

Anschließend maßgeschneiderte Trainingsbausteine
Umfang ca. 12 Schulungstage



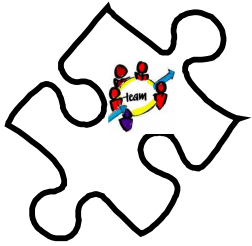
skills4you

Ein Entwicklungsprogramm für Fachkräfte mit hohem Potenzial

Strategisches Ziel:
Förderung von Fachkräften mit
hohem Potenzial

Durchführung: 1 x pro Jahr





Qualiteam™

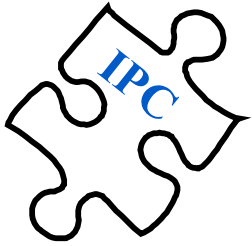


Strategisches Ziel:

Aufgabenbezogene Bildungsbedarfserhebung im Team

Konzeption von teamspezifischen Qualifizierungsmaßnahmen

Planungs-/Durchführungszeitraum: 1 Jahr



IPC und Bleifrei Löten

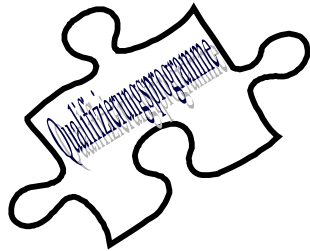
Umsetzung der Din ISO Normen, sowie EU Vorschriften

Gesetzesbeschluss durch das Europäische Parlament 2001:

Ab 01.07.2006 ist der Einsatz von Blei in der Elektronikindustrie verboten.
(vorläufig ausgenommen: medizinische und militärische Geräte)

Strategisches Ziel:

Kontinuierliche Umstellung der Memminger Fertigung
auf bleifreies Löten durch Einzel-/Gruppen- und Multiplikatorenschulungen

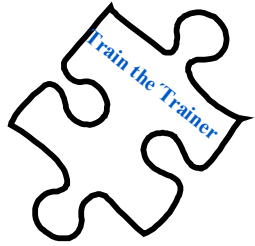


Qualifizierungsprogramme

Strategisches Ziel:

Einsatz und Arbeitszeitflexibilisierung der Fertigung

- Höherqualifizierung von Anlernkräften
- Mehrfachqualifizierung von Fachkräften



Train the Trainer

Kundenschulungen und standortübergreifende
Mitarbeiterschulungen



R&S Führungskräfteprogramme

Umsetzung des Firmenziels „Führend in Führung“ durch modulare Führungskräfteprogramme für junge und erfahrene Führungskräfte

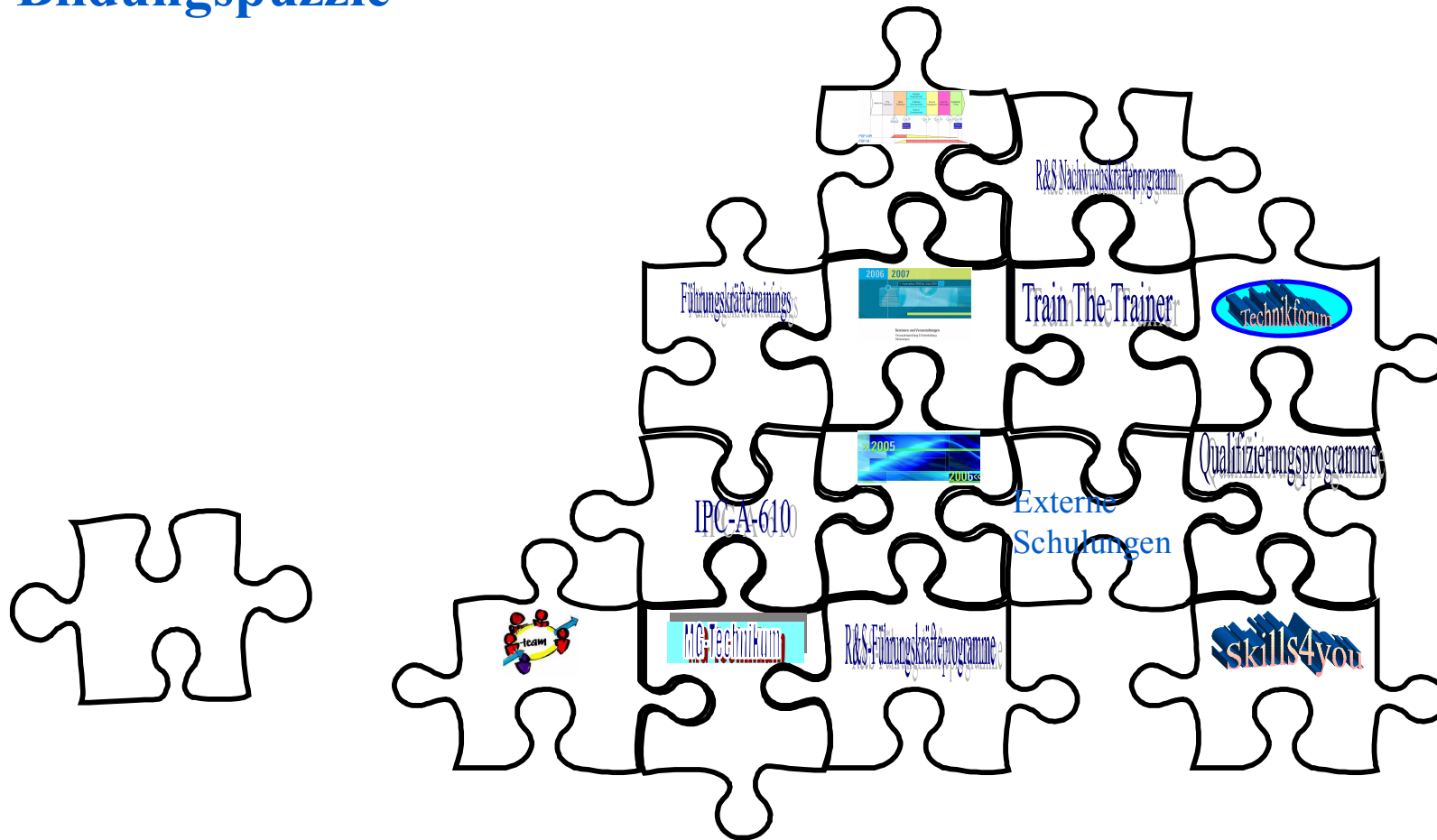
Strategisches Ziel:

Trainieren unserer Führungskräfte zu allgemeinen Führungsthemen

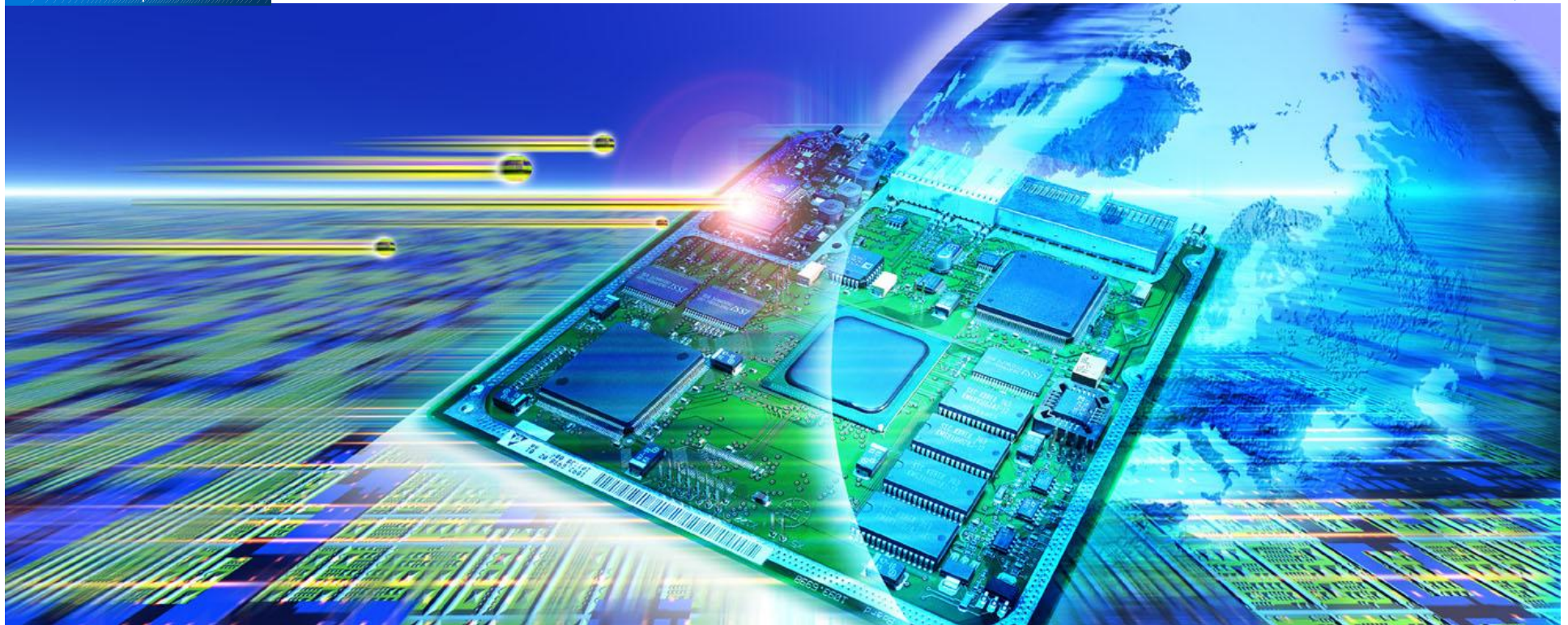
Planung-/Durchführungszeitraum: 1 x Jahr

Besser qualifizierte und trainierte Mitarbeiter als der Wettbewerb

Rohde&Schwarz Bildungspuzzle



Vielen Dank für Ihre Aufmerksamkeit!



ROHDE & SCHWARZ
MESSGERÄTEBAU GmbH